





YALOVA
İMES
MAKİNE İHTİSAS
OSB

FAALİYET RAPORU
2021

yalovaimesosb.org

5846 Sayılı Fikir ve Sanat Eserleri Kanunu uyarınca görsellerin
tüm hakları Yalova İmes Makine İhtisas OSB'ye ait olup, izinsiz kullanılamaz,
çoğaltılamaz ve yayımlanamaz.



Mustafa Kemal Atatürk
Yalova'da Millet Çiftliği'nde.
24.07.1930

“ Endüstrileşmek en büyük
milli davamızdır. ”

M. Atatürk

“Günü kurtarmaya değil, geleceğe
mührümüzü vurmaya odaklandık.”

Recep Tayyip Erdoğan
Recep Tayyip ERDOĞAN



01.08.2021 Tarihli
Yalova Makine İhtisas OSB Ziyareti

“ Attığımız her adımda yerlilik, millilik ve özgünlüğü baştacı ediyoruz. Yüksek teknoloji, inovasyon, girişimcilik, beşeri sermaye ve altyapı olmak üzere tüm alanların üzerine titizlikle eğiliyoruz. ”

Sanayi ve Teknoloji Bakanı
Mustafa Varank

“Çevreyle barışık, nitelikli istihdam kapasitesi yüksek ve yerli imalat odaklı, planlı sanayileşme modelini benimsiyoruz.”

Yalova Valisi
Muammer Erol





YÖNETİM KURULU BAŞKANIMIZIN MESAJI

2017 yılında çıktığımız “Yeni Nesil OSB oluşturma” yolculuğumuzda bir yılı daha geride bırakmış bulunmaktayız. Devletimizin 2023 ve 2071 vizyon ve hedefleri ışığında benimsediğimiz; Sanayi ve Teknoloji Bakanlığımızın Sanayi Strateji Belgesi'nin izlerini sürerek oluşturduğumuz ve OSB'mizin vazgeçilmez mottosu haline gelen “Yerli, Yenilikçi, Yeşil, Yüksek Teknolojili ve Yalın Üretim Üssü” olma hedefleriyle ilerlediğimiz 5Y vizyonumuzla çalışmalarımıza tüm hızıyla devam ediyoruz.

2021 yılında geldiğimiz noktada, altyapı çalışmalarımız hızla devam ederken üstyapı çalışmalarımıza da başlamış durumdayız. Cumhurbaşkanımız Sn. Recep Tayyip Erdoğan'ın “gelenekle geleceği harmanlayacağız” mesajıyla örtüşen, geleneksel kadim mimariyi yansıtan, “Anadolu 5.0” konseptimizin izlerini gördüğümüz üstyapılarımız yükselmeye devam ediyor. Yalova Makine ihtisas OSB olarak modern bir altyapı ile kentin dinamiklerine uygun; sosyal, yeşil, yenilikçi ve yerli kurgusuyla alışlagelmişin dışında bir OSB olma yolunda emin adımlarla ilerliyoruz.

Üniversite, Meslek Lisesi, Mesleki Eğitim Merkezi-Süreklili Eğitim Merkezi ve Mesleki Yeterlilik Belgelendirme Merkezi ile Eğitim-Sanayi iş birliğini geliştiriyor, bünyemizde yer vereceğimiz Sanayi ve Teknoloji İl Müdürlüğü, Çevre, Şehircilik ve İklim Değişikliği İl Müdürlüğü, MARKA, KOSGEB ve İŞKUR gibi kurumlarla Kamu-Sanayi iş birliğini destekleyerek Kamu-Eğitim-Sanayi ekosistemi oluşturmayı, nitelikli iş gücüne yeni bir ağırlık merkezi kazandırmayı hedefliyoruz.

Yeşil ve sürdürülebilir bir yaşam alanı olma yolunda emin adımlarla ilerliyoruz. OSB'mizin ve komşu tarım alanlarının kesintisiz su arzını karşılaması için Yalova Makine İhtisas OSB Barajı projemizde son aşamaya gelmiş bulunmaktayız. Tüm bunların yanı sıra Yeşil Mutabakatın pilot bir uygulaması olma adına Sanayi ve Teknoloji Bakanlığımız, TSE ve Üniversitelerimizle ulusal bazda; Dünya Bankası, UNDP ve AYB gibi kurum ve kuruluşlarla uluslararası bazda çalışmalar yapıyor ve projeler geliştiriyoruz.

Üretim alanları, sosyal donatıları, bilim, teknoloji ve yeşil yatırımlarıyla 21. yüzyılın gerektirdiği insan odaklı ve sürdürülebilir sanayi anlayışıyla dünyaya örnek bir OSB olmayı hedefliyoruz. Bu azim ve heyecanla Cumhuriyetimizin 100. yılı olan 2023 hazırlıklarımıza tüm hızıyla devam ediyoruz.

Direnç ÖZDEMİR
Yönetim Kurulu Başkanı



GEÇMİŞTEN GELECEĞE YALOVA MAKİNE İHTİSAS OSB

2017



KURULUŞ

2018



KAMULAŞTIRMA

2019



1. ETAP HAFRİYAT &
ALTYAPI İNŞAATLARI

2021



1. ETAP ÜRETİM TESİSİ
İNŞAATLARI

2022

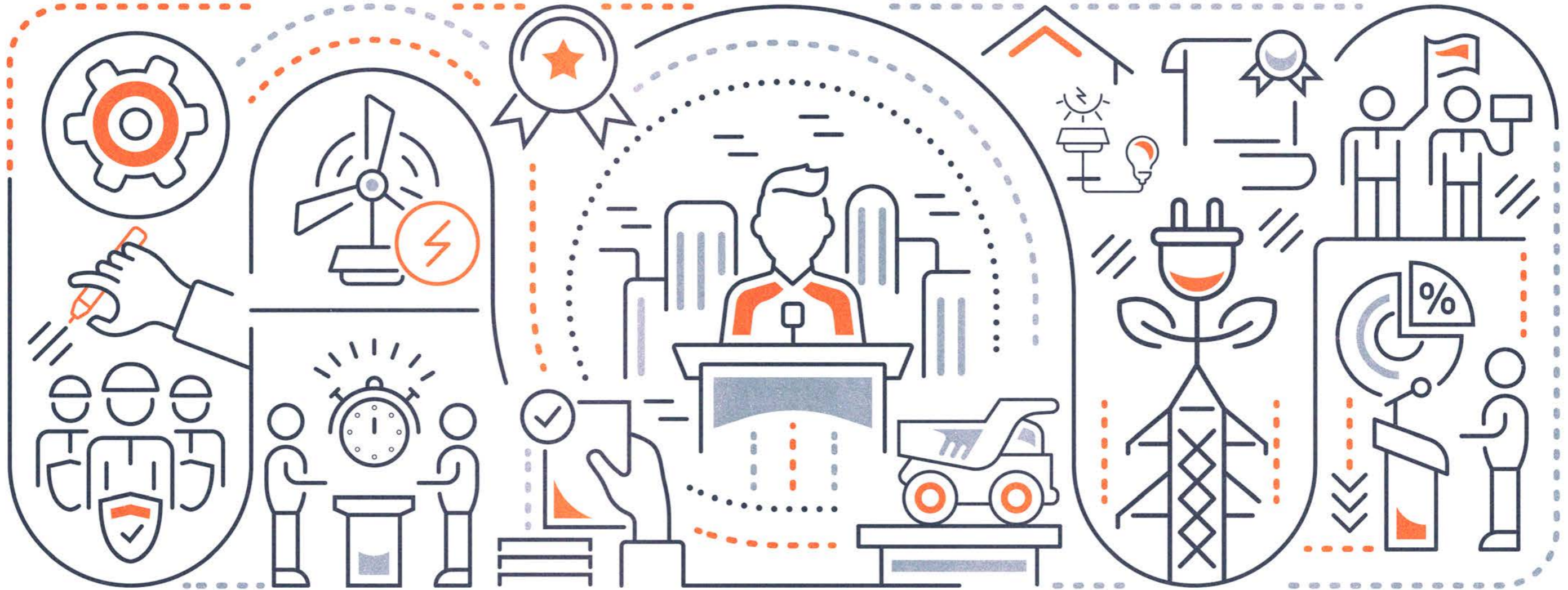


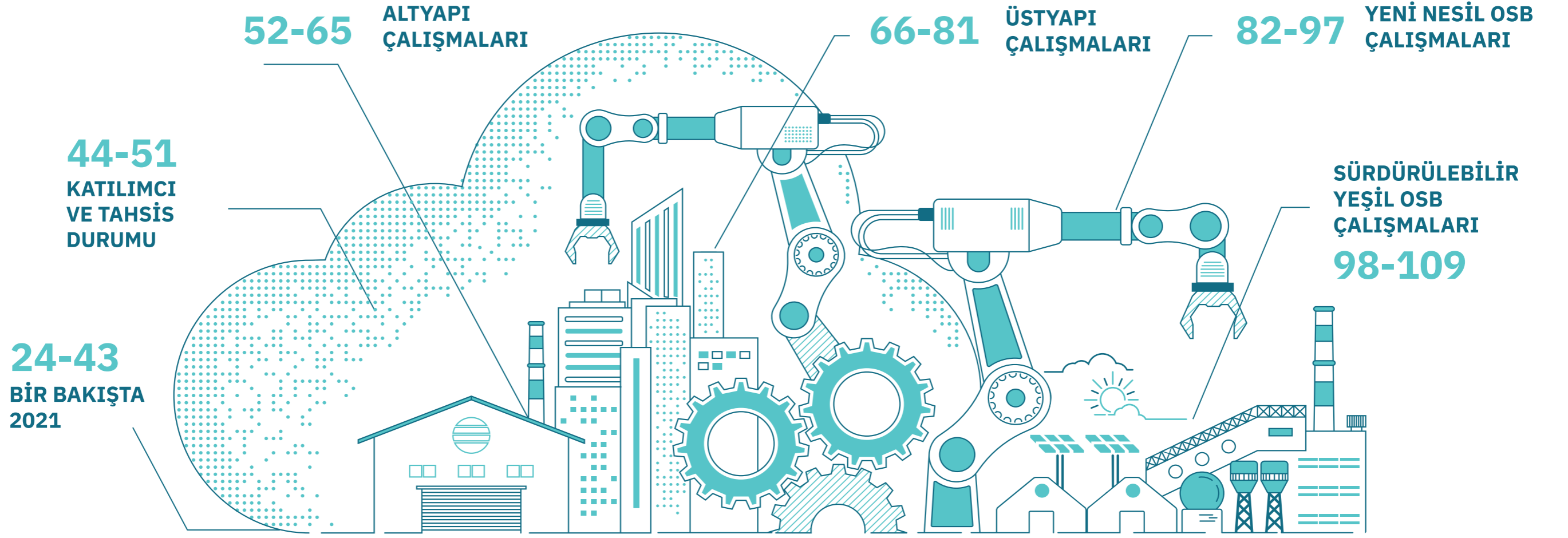
1. ETAP
ÜRETİME GEÇİŞ

2028



TAM DOLULUK
HEDEFİ





İÇİNDEKİLER

- Vizyon ve Misyon
- Değerlerimiz
- Organizasyon Şeması
- Müteşebbis Heyet
- İştiraklerimiz

BİR BAKIŞTA 2021

- Sanayi ve Teknoloji Bakanımız Mustafa Varank'ın Ziyareti
- Estetik Kurulu Toplantısı
- A Girişi Bağlantı Yolu
- Ağaçlandırma Çalışmaları
- Teknofest
- Yeni Nesil Meslek Lisesi
- Katılımcı İstişare Toplantıları
- Online Eğitim Seminerleri
- Atlas Hackathon Yarışması
- Doğu Asya Tanıtım Faaliyetleri
- Yalova Makine İhtisas OSB Serbest Bölge Tanıtım Toplantısı
- Yalın Zirve
- OSB'lerden Afet Bölgesine Destek
- YTSO ve YESO İş Birliği Protokolleri
- Yalova Teknopark Projesi

KATILIMCI VE TAHSİS DURUMU

- Parsel Tahsis Sözleşmeleri ve Tahsis Belgeleri
- 1. Etap İmar Uygulaması
- Zemin Etüdü Standart Hazırlık İşlemleri
- Yalova Taşıt Araçları Yan Sanayi İhtisas OSB ile Birleştirme Çalışması

ALTYAPI ÇALIŞMALARI

- Hafriyat Çalışmaları
- Drenaj Çalışmaları
- Zemin İyileştirme Çalışmaları
- Geodüvar Çalışmaları
- İstinat Yapıları Çalışmaları
- Atık Su ve Yağmur Suyu Hattı Çalışmaları
- Elektrik Altyapı Çalışmaları
- TEİAŞ İndirici Merkez Bağlantı Çalışması
- Paket Atıksu Arıtma Tesisi Projesi
- Dijital İzleme Takip Sistemi

ÜSTYAPI ÇALIŞMALARI

Sosyal Donatı Projeleri

- Yalova Makine İhtisas OSB İdari Kampüs
- Yalova Makine İhtisas OSB Yönetim Binası
- Yalova Makine İhtisas OSB Yalın Eğitim Merkezi ve Konferans Salonu
- Yimes İnşaat A.Ş. Yönetim Binası
- Yalova Makine İhtisas OSB Sanat Meydanı
- Yalova Makine İhtisas OSB İpek Böceği Koza Üretim Tesisi ve Kağıthane
- Sürekli Eğitim Merkezi ve Mesleki Eğitim Merkezi

Teknik Altyapı Binaları Projeleri

- Elektrik Dağıtım Merkezleri

Üretim Tesisi Projeleri

YENİ NESİL OSB ÇALIŞMALARI

- Üniversite ve Sanayi İş Birliği Ekosistemi: Yalova Üniversitesi Protokolü
- MARKA Desteği ile Yapılacak Sürekli Eğitim Merkezi Protokolü
- Yenilik Merkezi ve Yalın Model Fabrika Projesi
- UNDP Yenilik Merkezi Projesi
- Dış Ticaret İstişare Merkezi Projesi
- T.C. Ticaret Bakanlığı Urge Kümelenme Projesi
- Yatırım Teşvik Sistemi Çalışmaları
- Paydaş Ekosistemi Geliştirme Çalışmaları
- Danışma Kurulu ve Akademiye Havuzu Çalışmaları
- Makine Sektöründe Dünya Endüstri Bölgeleri Araştırmaları
- Yalova Makine İhtisas OSB Markalaşma Çalışmaları
- Yalova Makine İhtisas OSB Dijital Evrak Yönetim Sistemi
- Bilişim Vadisi Koordinasyon Ofisi

SÜRDÜRÜLEBİLİR YEŞİL OSB ÇALIŞMALARI

- Sürdürülebilir Su Yönetimi ve OSB Baraj Projesi
- İklim Finansmanı Hızlandırıcı Programı
- Güneş Enerjisi Çalışmaları
- OSB Barajı Üzeri Yüzerges Projesi
- I-Rec Yeşil Enerji Sertifikası
- YASKİ ile İş Birliği Protokolü
- TSE Yeşil Bina Çalışmaları
- Sıfır Atık Yönetim Sistemi ve Endüstriyel Simbiyoz Projesi

RAKAMLARLA YALOVA MAKİNE İHTİSAS OSB

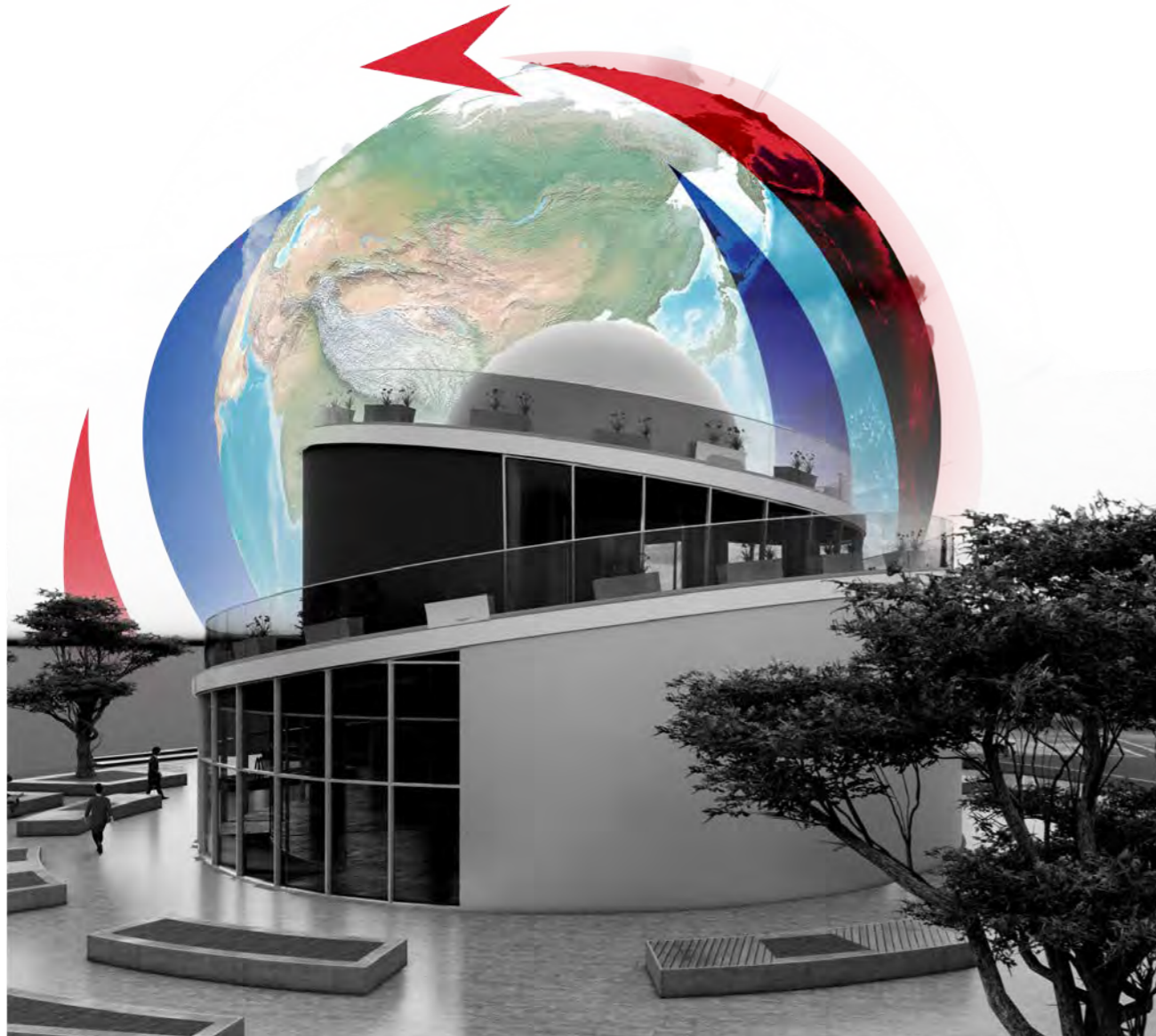
VİZYON VE MİSYON

Yalova Makine İhtisas OSB olarak 5Y mottomuz ile yerli, yeşil, yenilikçi, yüksek teknoloji ve yalın bir OSB olmayı kendimize ilke ediniyoruz. Her alanda bu maddelerden ödün vermeyerek; altyapı, üstyapı, çevre ve yeşil yatırımlardan sosyal donatı yatırımlarına kadar bu ilkeler ışığında varlığımızı sürdürmeye devam ediyoruz.

Günümüzde tüm dünyanın ciddi sorunu haline gelen çevre problemleri, karbon salınımı ve fosil yakıttan enerji üretimlerini minimuma indirmek için Yeşil OSB ünvanını uluslararası boyutta kazanmak temel hedeflerimiz arasında ilk sırada yer alıyor.

OSB'nin ortak enerji tüketimlerini OSB içerisinde kurulacak güneş enerji santralinden temin etmeyi; arıtma tesisini ileri arıtma olarak tasarlayarak arıtılan suyu sulama suyu olarak OSB katılımcılarının hizmetine sunmak gibi birçok farklı konuda projeler yürütüyoruz.

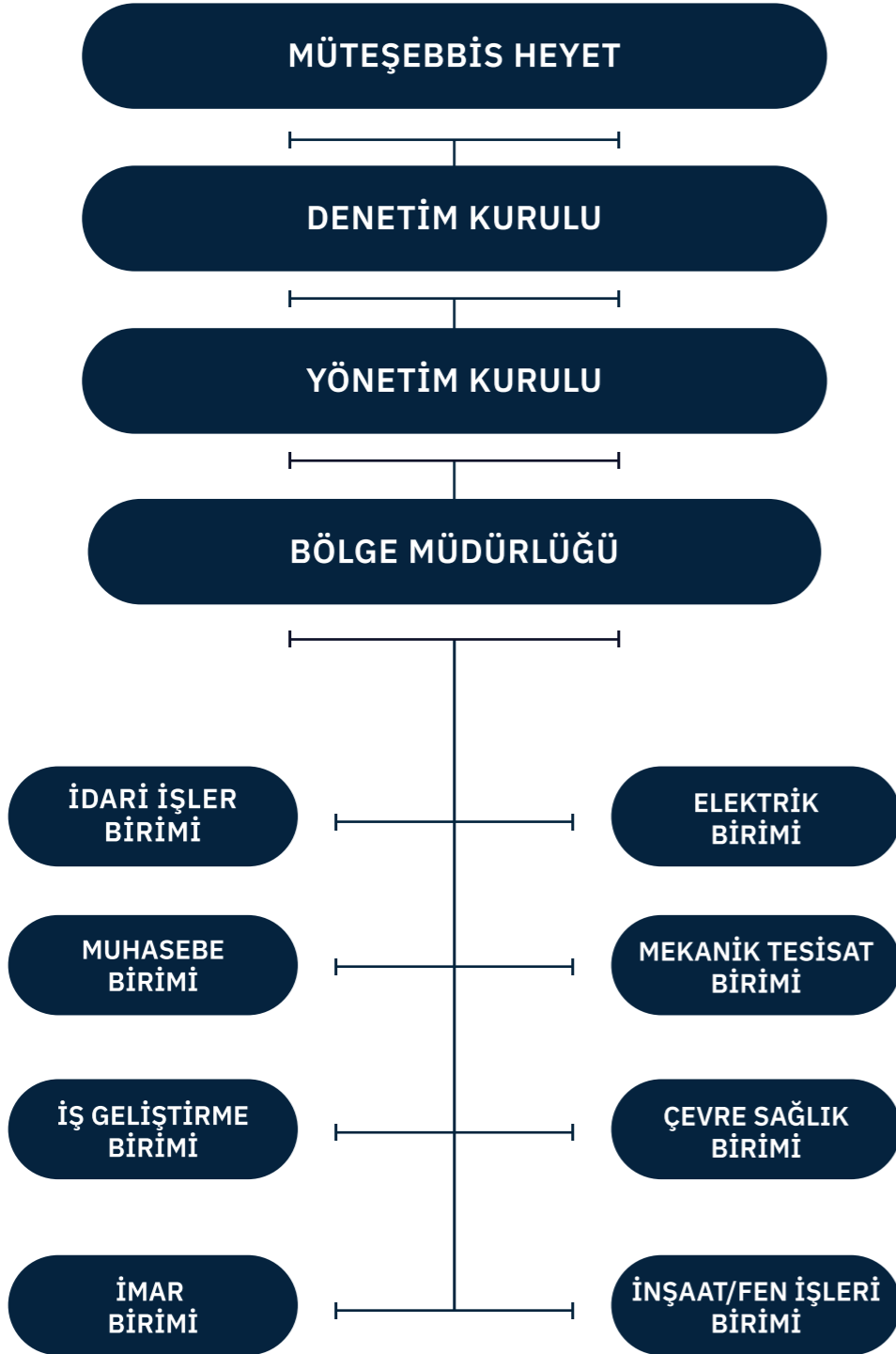
Kamu-Üniversite-Sanayi iş birliği misyonu ile mesleki eğitim sistemlerini sanayi ile buluşturuyor ve nitelikli ara eleman ihtiyacını karşılamayı hedefliyoruz. Üretim tesisi inşaatları aşamasında da sanayicinin ihtiyaçlarını, OSB'ye ait işbirliğimiz YİMES İnşaat A.Ş. marifetiyle minimum bedel ve uzun vadeli ödeme planı kolaylığıyla katılımcımızın yatırım maliyetini minimize etmeyi amaçlıyoruz.



DEĞERLERİMİZ



ORGANİZASYON ŞEMASI



MÜTEŞEBBİS HEYETİ

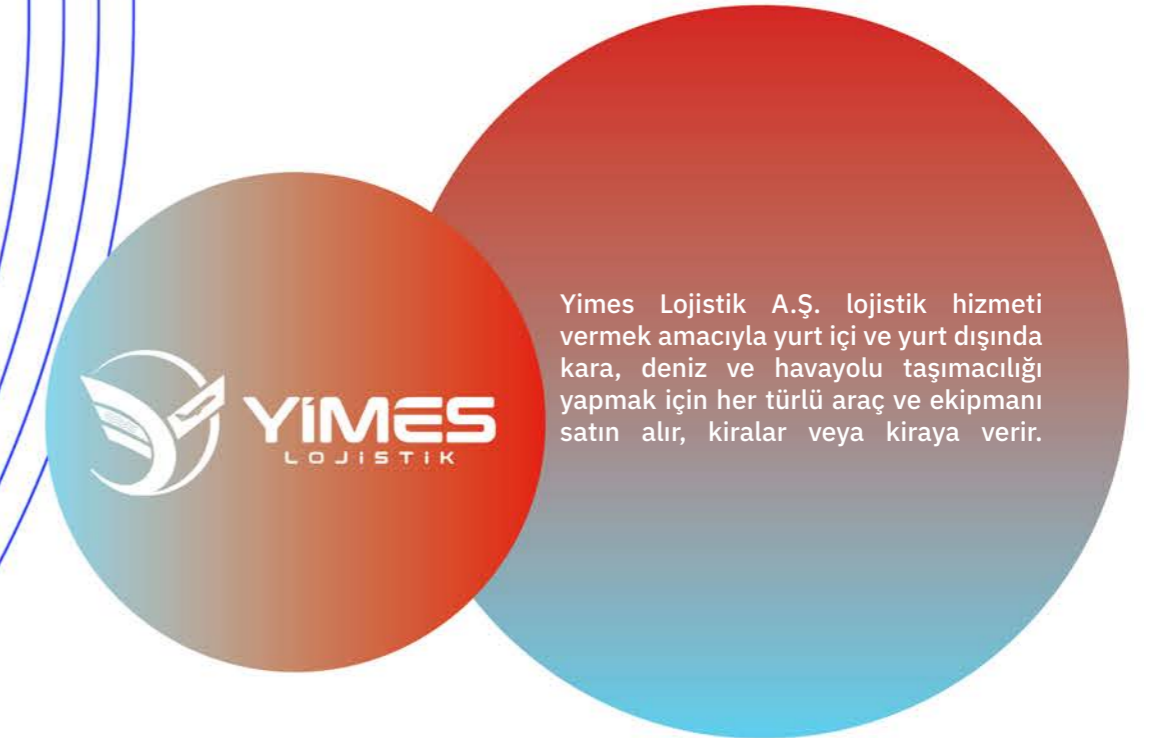




Yimes İnşaat A.Ş. 18.06.2019 tarihinde Yalova Makine İhtisas Organize Sanayi Bölgesi tarafından %100'ü OSB'ye ait, uluslararası genel müteahhitlik firması olarak kurulmuş ve faaliyetinin başlangıcından bu yana büyük çaplı ve yüksek teknolojlili birçok proje yapmayı hedeflemektedir.



Yimes Elektrik Enerji A.Ş. elektrik enerjisi üretimi için; tesis kurulması, işletmeye alınması veya hazır tesis satın alınması, kiralanması, üretilen elektrik enerjisinin müşterilere satışı ile iştigal eder.



Yimes Lojistik A.Ş. lojistik hizmeti vermek amacıyla yurt içi ve yurt dışında kara, deniz ve havayolu taşımacılığı yapmak için her türlü araç ve ekipmanı satın alır, kiralar veya kiraya verir.



BİR

BAKIŞTA

20

21

Sanayi ve Teknoloji Bakanımız Sn. Mustafa Varank, altyapı çalışmalarının büyük oranda tamamlandığı 1. Etap alanımızda incelemelerde bulunmak üzere OSB'mize 01.08.2021 günü ziyaret gerçekleştirdi. Sayın Bakanımıza, Yalova Valisi Sn. Muammer Erol, Yalova Milletvekilleri Sn. Ahmet Büyükgümüş ve Sn. Meliha Akyol, Sanayi ve Teknoloji Bakan Yardımcısı Sn. Hasan Büyükdede, Organize Sanayi Bölgeleri Genel Müdürü Sn. Fatih Turan, Yalova Belediye Başkan Vekili Sn. Mustafa Tutuk ve Çiftlikköy Belediye Başkanı Sn. Ali Murat Silpagar eşlik etti.

Sayın Bakanımız ve beraberindeki heyet ilk olarak; inşaat faaliyetlerinin başlayacağı 50 üretim tesisi ve 23 sosyal donatı alanının bulunduğu 1. Etap çalışmalarını yerinde inceledi. Ardından Yönetim Kurulu Başkanımız Sn. Direnç Özdemir, çalışmalarımız hakkında Sayın Bakanımızı bilgilendirdi. Çalışmalardan memnuniyetini ifade eden Sanayi ve Teknoloji Bakanımız Sn. Mustafa Varank, Yalova Makine İhtisas OSB ekibimiz ile toplu fotoğraf çekildi.

27

50 : 23

Üretim Tesisi : Sosyal Donatı

alanlarının bulunduğu 1. Etap çalışmalarını Sanayi ve Teknoloji Bakanımız Sn. Mustafa Varank yerinde inceledi.



Mimari projelerimizin değerlendirildiği Estetik Kurulumuz, ilk toplantısını 10.09.2021 tarihinde gerçekleştirdi. Yönetim Kurulu Başkanımız Sn. Direnç Özdemir, Çiftlikköy Kaymakamı Sn. Ömer Bilgin, Yalova İl Özel İdare Genel Sekreteri Sn. Selim Karahan, Çevre, Şehircilik ve İklim Değişikliği İl Müdürü Sn. Ümit Yılmaz, İl Kültür ve Turizm Müdürü Sn. Şeref Tali, Gebze Teknik Üniversitesi Mimarlık Fakültesi Mimarlık Bölüm Başkanı Prof. Dr. Sn. Elif Özlem Aydın, Mimar ve Şehir Bölge Plancısı Sn. Ergüder Falay'ın katılımlarıyla gerçekleşen toplantıda projelerin genel durumu ve OSB'mizin hedefleri üzerine konuşuldu. Tasarımları tamamlanan ve onaylanan 260 konsept proje titizlikle incelendi.

Konsept projeleri inceledik.

260



OSB'mizi İstanbul - İzmir Otoyolu Kılıç gişelerine bağlayacak olan 900 metre uzunluğunda, Karayolları Otopan standartlarındaki yolun yapımına başladık.

Kılıç Gişelere
900m
Bağlantı Yolu

Toplam
700 300
Dut Ağacı Fidanı Akasya Fidanı

Yeşil OSB vizyonumuza uygun olarak İpek Böceği Koza Üretim Tesisimizde yetiştireceğimiz ipek böcekleri için besin kaynağı olacak olan dut ağacından fidan olarak 700 adet dikim gerçekleştirdik. Aynı zamanda Akasya ağacı olacak olan 300 fidanın da dikimini yaptık. 2022 yılında 1000 adet daha ağaç dikimi yapmayı hedefliyoruz.



A Girişi
Bağlantı Yolu

Ağaçlandırma
Çalışmaları

Milli Teknoloji Hamlesi'nin lokomotif etkinliği TEKNOFEST 2021'de Yalova Makine İhtisas OSB olarak biz de yerimizi aldık. Türkiye'nin ilk ve tek havacılık, uzay ve teknoloji festivali TEKNOFEST'te Yalova Makine İhtisas OSB ve Teknopark standlarımızda ziyaretçileri bilgilendirdik. Aynı zamanda pilot lisemiz Yalova Şehit Sercan Yazar MTAL öğrencilerini TEKNOFEST'te misafir ederek zihinlerinde açacakları yeni ufuklara vesile olduk.

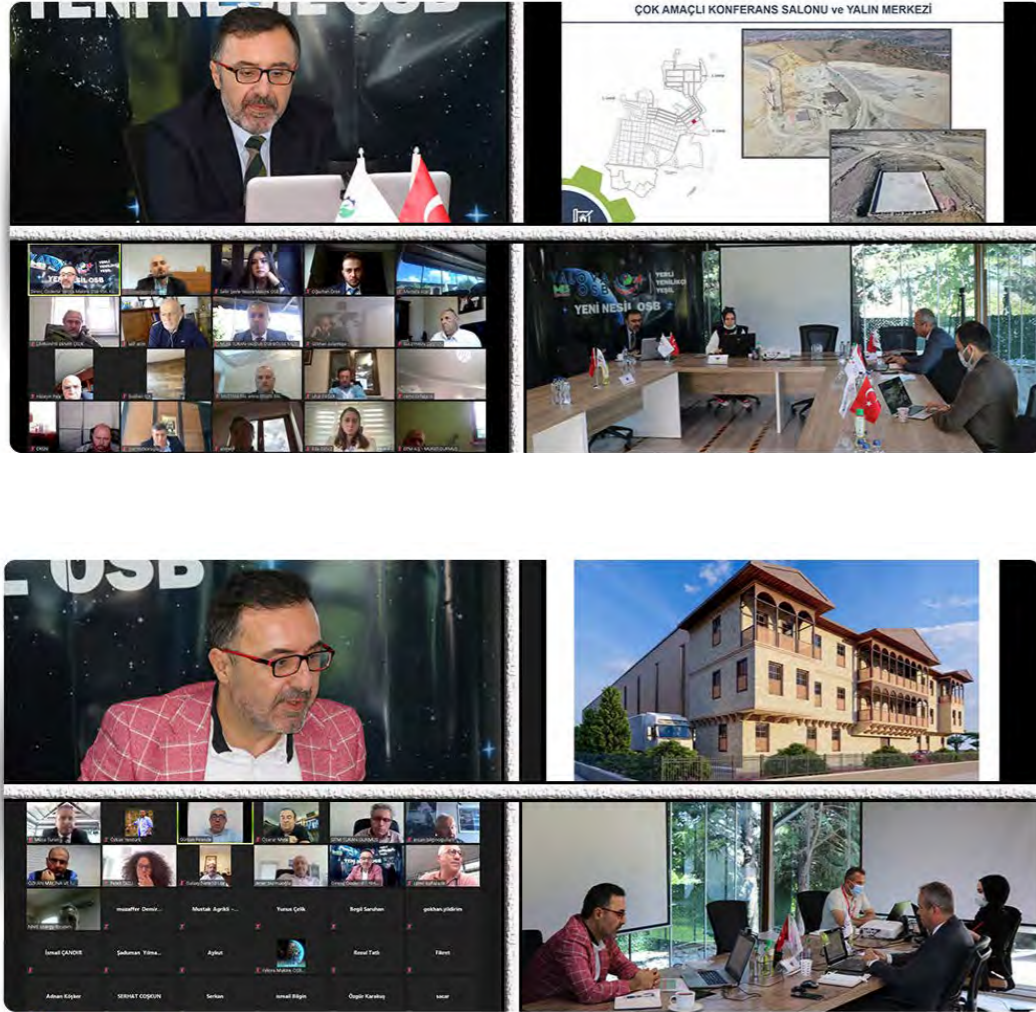


Tamamı OSB'mizin ihtisas alanlarına yönelik bölümlerden oluşan ve Yeni Nesil OSB'mizin nitelikli ara elaman ihtiyacını karşılamak üzere pilot okulumuz Yalova Şehit Sercan Yazar MTAL ile protokolümüzü Yalova Valimiz Sn. Muammer Erol'un himayesinde imzaladık. OSB katılımcılarımız Yalova'da üretime başlamadan önce protokol kapsamındaki lisenin Makine Tasarım ve Metal Teknolojisi 12. sınıf öğrencileri ile istihdama yönelik görüşmeler gerçekleştirdiler. Aynı zamanda öğrencilerimiz bu protokol kapsamında kendilerini makine ihtisasında geliştirirken OSB'miz tarafından yürütülecek burs ve staj imkanlarına da sahip olacaklar.

İmzaladığımız protokolün bir sonucu olarak da Meslek Lisemizin ihtiyaçları doğrultusunda çalışmalara başladık. Sanayicilerimizi pilot okumuzda misafir ettik. Makine teçhizatları ve mevcut işleyle alakalı bilgi verdik, talep ve önerilerini aldık. Sanayicilerimizin hibe ettiği ekipmanlarla lisemizin dört laboratuvarını yeniden donattık. Aynı zamanda okuldaki atmosferin daha dinamik ve Z kuşağına hitap etmesi için yapısal iyileştirmeler yapıyoruz. Koridorları renklendirmeye ve çeşitli görselleştirme çalışmalarına devam ediyoruz.



Katılımcılarımız ile yerli, yeşil, yenilikçi, yüksek teknolojili ve yalın vizyonumuza uygun olarak devam eden çalışmalarımızda şeffaflığının artırılması ve hem içinde bulunduğumuz dönemde gerçekleştirmekte olduğumuz hem de gelecekte gerçekleştireceğimiz projelerimizin amaca uygunluğunu ve etkinliğinin artırılması gayesiyle düzenli olarak gerçekleştirdiğimiz online istişare toplantıları ile her katılımcımızın konu ile ilgili değerli görüş ve önerileri, memnuniyet ve güvenlerini alıyor, sanayicilerimizi güncel çalışmalarımız ve projelerimiz hakkında bilgilendiriyoruz ve ortak akılla çalışmalarımızı sürdürüyoruz.



Yalova Makine İhtisas OSB olarak online eğitim seminerlerimizde birbirinden değerli isimleri konuk ettik.



Prof. Dr. Hasan MANDAL



Prof. Dr. Habip ASAN



Zühtü BAKIR



Dr. Mustafa AYKUT



Prof. Dr. Mahfi EĞİLMEZ



Erkin ŞAHİNÖZ



**Hakan KIZARTICI
Serdar AFŞAR
Mustafa AKSELİ**



**Alim BAYEL
Assylzhan MİRZALİYEV**



Yalova Makine İhtisas OSB olarak Türkiye'nin ilk Endüstriyel Oyun Hackathonu olan Atlas Hackathonu, 10-12 Eylül 2021 tarihleri arasında Discord üzerinden gerçekleştirdik. Bu kapsamda OSB'mizin Y ve Z kuşakları tarafından nasıl algılandığı ve daha geniş kitlelere ulaşabilmek için nasıl modellenebileceği, genç kuşağın bir OSB'den neler beklediğini ve hayal ettiğini, hayallerini oyunlaştırma ve oyun modellemesi ile yarıştırdıkları bir Hackathon ile deneyimlemiş olduk.

Doğu Asya Tanıtım Faaliyetleri kapsamında, Çin Kültür Derneği ile iş birliği protokolü görüşmelerimizde imza aşamasına geldik. Aynı zamanda Yalova Üniversitesi ile yaptığımız görüşmeler neticesinde Çince'nin seçmeli yabancı dil dersi olarak bahar döneminde kapsama alınması için YÖK'e başvuru kararı aldık. Bu görüşme ile birlikte Konfüçyus Enstitüsü'nün kurulması için de ilk adımı atmış olduk. Ayrıca Kuşak ve Yol Dergisi'nde Türkçe ve Çince olarak OSB'mizi tanıtan içerikler yayınlandı.



YALOVA MAKİNE İHTİSAS ORGANİZE SANAYİ BÖLGESİ 亚洛瓦 (YALOVA) 专业机械组织工业区

Profesyonel, kurumsal ve dinamik bir Yönetim anlayışı ile Yerli, Yeşil, Yenilikçi üretimin üssü olma vizyonunu sahiplenen Yalova Makine İhtisas Organize Sanayi Bölgesi; stratejik konumunun getirdiği yüksek avantajlarla birlikte ülkemizin yerli üretim hedefinin en önemli temsilcilerinden biri olma yolunda ilerlerken 21. yüzyılın ruhuna uygun bir biçimde içerinde bulunduğu Üniversite ve Teknopark ile üretimdeki teknolojik dönüşümü her alanda yakalama hedefinde ilerliyor. Bu hayalimizi hayata geçirirken çevreye duyarlı üretim prensipleri çerçevesinde kaynaklarımızı ve enerjiyi verimli kullanmak amacı ile yapay göletler inşa ediyor, sıfır atık, temiz ve yenilenebilir enerji kaynaklarının kullanımı konularında gereken altyapıyı oluşturuyoruz.

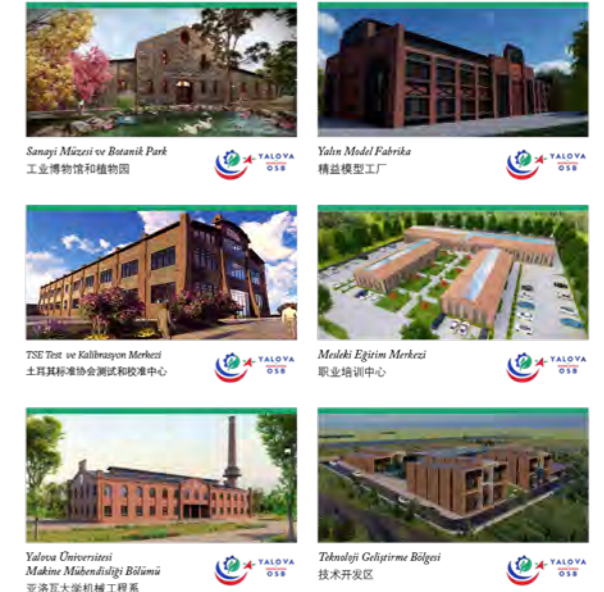
İçerisinde makine sektöründe üretim yapan fabrikalar bulunacak olan Yalova Makine İhtisas OSB'de son teknoloji ürünü aklili makineler, otomom makineler ve otomotiv sektörü için yan sanayi yedek parçalar üretilmektedir.

Transavrupa bölgesinin en önemli üretim merkezlerinden biri olma yolunda emin adımlarla ilerleyen, ülkemizin yatarım odaklı tepkilerinden de yararlanabileceğiniz bu projede, sizleri bu büyük hayalin bir parçası olmaya davet ediyoruz.

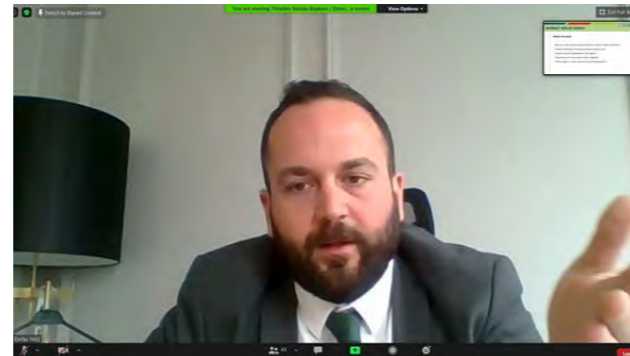
亚洛瓦专业机械组织工业区的愿景是通过专业、企业化和动态的管理意识，成为国内、绿色、创新生产的基地。凭借其战略地位带来的特殊优势，凭借其致力于成为我国最重要生产目标的代表之一的发展方向，凭借其具有21世纪精神的大学和科技园，旨在紧跟各个领域的生产技术变革。在实现这一梦想的同时，在遵循环保生产原则下，为了有效地利用我们的资源和能源，我们建造了人工池塘，并且为了使用零废物、清洁和可再生能源资源创造必要的基础设施。

在亚洛瓦专业机械组织工业区里，有从事机械领域生产的工厂，有最先进的智能机器、自动机械，并可以生产汽车行业附属领域的备件。

在朝着成为横跨欧亚大陆地区最重要的生产中心之一的伟大梦想迈进的同时，我们诚挚地邀请您也来加入这个项目，您将受益于我国以投资为导向增长的激励政策。

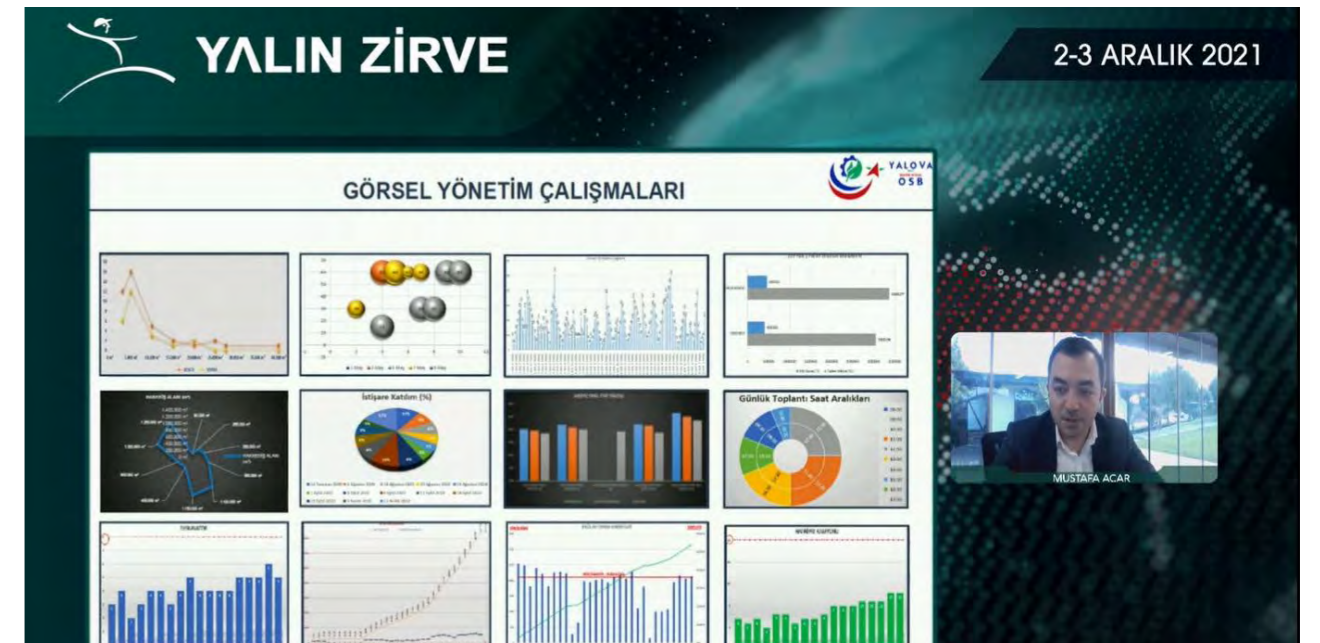


Katılımcılarımızın dış ticaret kapasitelerini artırmak, dünya piyasalarındaki fiyatlardan alım sağlayarak rekabet güçlerine katkıda bulunmak ve ihracata dönük sanayicilerimizin gelişmesini teşvik ederek yeni iş imkanları oluşturmak amacıyla OSB'mizin güneyinde kurulacak Serbest Bölge için katılımcı talebi toplama, fizibilite raporu hazırlama ve Bakanlığa müracaat aşamalarını tamamladık. Serbest Bölge çalışmalarında süreç tüm hızıyla devam ediyor.



Dünya çapında düzenlenen Yalın Zirve Konferansı'nda; mükemmelliğe giden yolda, sürekli iyileşerek devam ettiğimiz yalın yolculuğumuzu anlattık. Yönetim Kurulu Başkanımız Sn. Direnç Özdemir, Yalın Liderlik ve Yalın Enstitü ile ortak yürüttüğümüz çalışmalar hakkında önemli paylaşımlarda bulundu.

Yalın Zirve'nin diğer bir oturumunda da Bölge Müdür Yardımcımız Sn. Mustafa Acar, yalın dönüşüm hikayemiz hakkında dinleyicilere çalışmanın detaylarını aktardı.



Türkiye'nin üreten gücü organize sanayi bölgeleri, yangın ve sel felaketleri için Cumhurbaşkanlığı tarafından AFAD koordinasyonunda başlatılan yardım kampanyasına güçlü bir destek verdi.

Cumhurbaşkanı Erdoğan'a OSB'lerin 206 milyon 500 bin liralık temsili bağış çekini Sanayi ve Teknoloji Bakanı Sn. Mustafa Varank ile OSBÜK Başkanı Sn. Memiş Kütükcü takdim etti. Yardım kampanyasına destek veren organize sanayi bölgelerinden biri olarak Yönetim Kurulu Başkanımız Sn. Direnç Özdemir de törene katıldı. Kampanyaya katılan OSB başkanları ve temsilcilerine Cumhurbaşkanımız Sn. Recep Tayyip Erdoğan teşekkür etti.



Yalova Valiliği riyasetinde; Yalova Makine İhtisas OSB olarak Yalova Ticaret ve Sanayi Odası ve Yalova Esnaf ve Sanatkarlar Odaları Birliği ile 03.09.2021 tarihinde iş birliği protokollerini imzaladık. Protokolde Yalova Valisi Sn. Muammer Erol, Yalova Makine İhtisas OSB Yönetim Kurulu Başkanımız Sn. Direnç Özdemir, Yalova Ticaret ve Sanayi Odası Başkanı Sn. Tahsin Becan ve Yalova Esnaf ve Sanatkarlar Odaları Birliği Başkanı Sn. Hüseyin Çetin yer aldı.

Protokollere göre; "Yerli, Yeşil, Yenilikçi, Yüksek Teknolojili ve Yalın" mottosuyla bölgeye katma değer sağlamak hedefiyle kurulmuş olan OSB'miz ihtiyaç duyduğu tüm mal ve hizmet alımlarında, Yalova ekonomisinin canlılığına ve yerel esnafın kalkındırılmasına katkı sunmak amacıyla Yalova esnafını öncelikli olarak değerlendirecektir.



Yalova Teknopark, 25 Kasım 2020 tarihli Cumhurbaşkanlığı Kararnamesi ile ilan edilmiş olup 27 Temmuz 2021 tarihi itibarıyla Anonim Şirket olma sürecini tamamlamıştır. Yalova Teknopark, 1. Etap çalışmalarına üniversite yerleşkesi olarak adlandırılan ve 3.600 metrekare kapalı alanda, 36 ofis ile kuluçka, ön kuluçka ve girişimcileri bünyesinde ağırlamak üzere 2022 yılında faaliyete geçmesi hedeflenmektedir. 2. Etap çalışmaları kapsamında Yalova Makine İhtisas OSB yerleşkesinde de yatay mimaride, yazılımdan ziyade üretim başlıklarını konu alan, Ar-Ge ve Ticarileştirme çalışmalarına ev sahipliği yaparak Ar-Ge'nin üretimle buluştuğu bir teknoloji merkezi olması hedeflenmektedir.

% 100
Doluluk Oranı

%45
Yazılım

%20
Savunma Sanayi

%20
Elektronik ve
Haberleşme

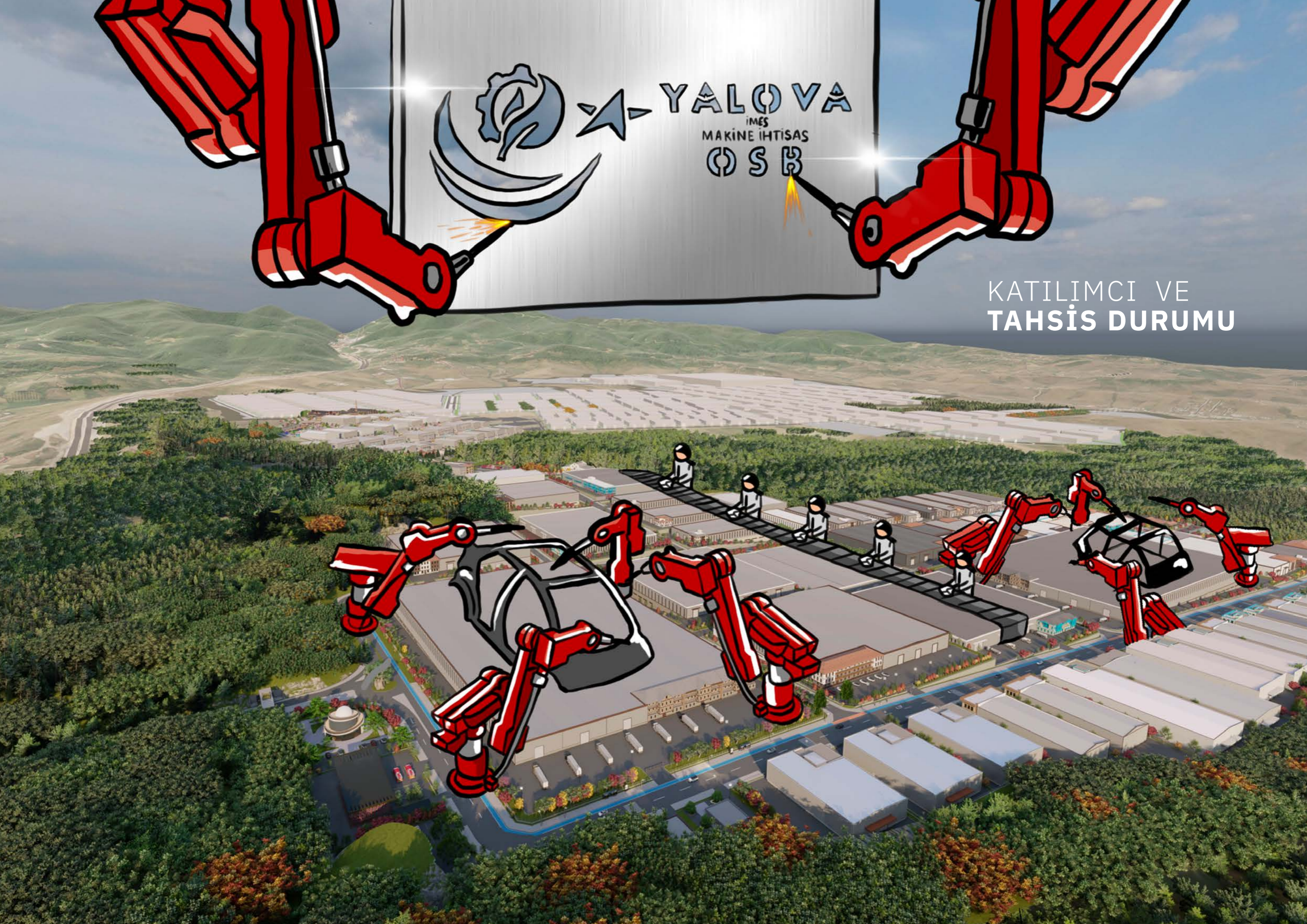
%10
Makine Sanayi

%5
Yeşil Teknolojiler



YALOVA
İMİŞ
MAKİNE İHTİSAS
OSB

KATILIMCI VE
TAHSİS DURUMU



KATILIMCI VE TAHSİS

Parsel Tahsis Sözleşmeleri ve Tahsis Belgeleri

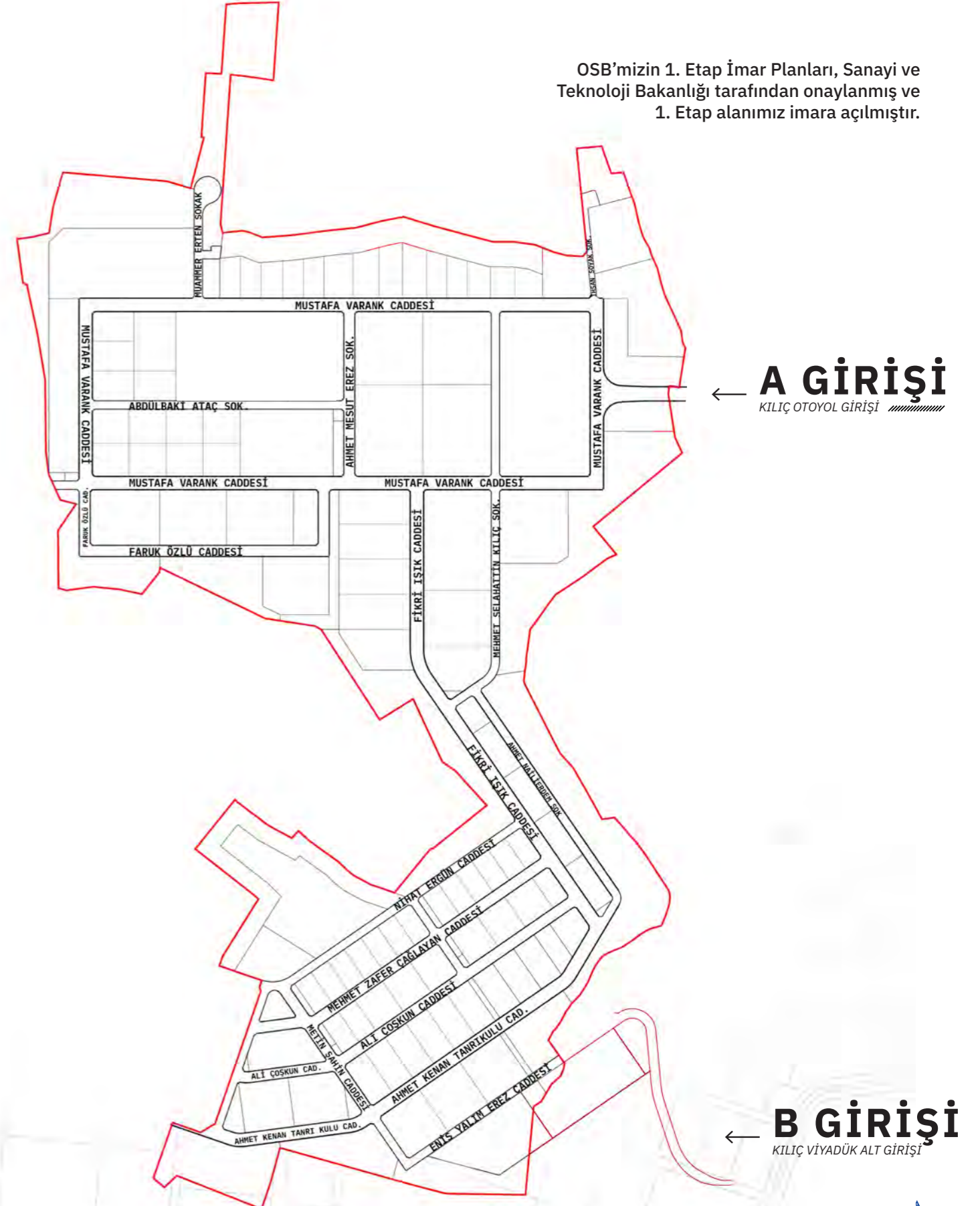
2021 yılında katılımcı olmak üzere başvuran 30 firmanın ön tahsis müracaatlarını değerlendirdik ve bu firmalardan 18'i ile ön tahsis sözleşmesi imzaladık. OSB'mizde bugüne kadar toplamda 297 sanayiye parsel ön tahsisi yapmış olduk. Ön tahsisini yaptığımız 297 katılımcımızdan 1. Etap alanında yatırım yapacak 42 katılımcımızın parsel tahsis işlemlerini de tamamladık.



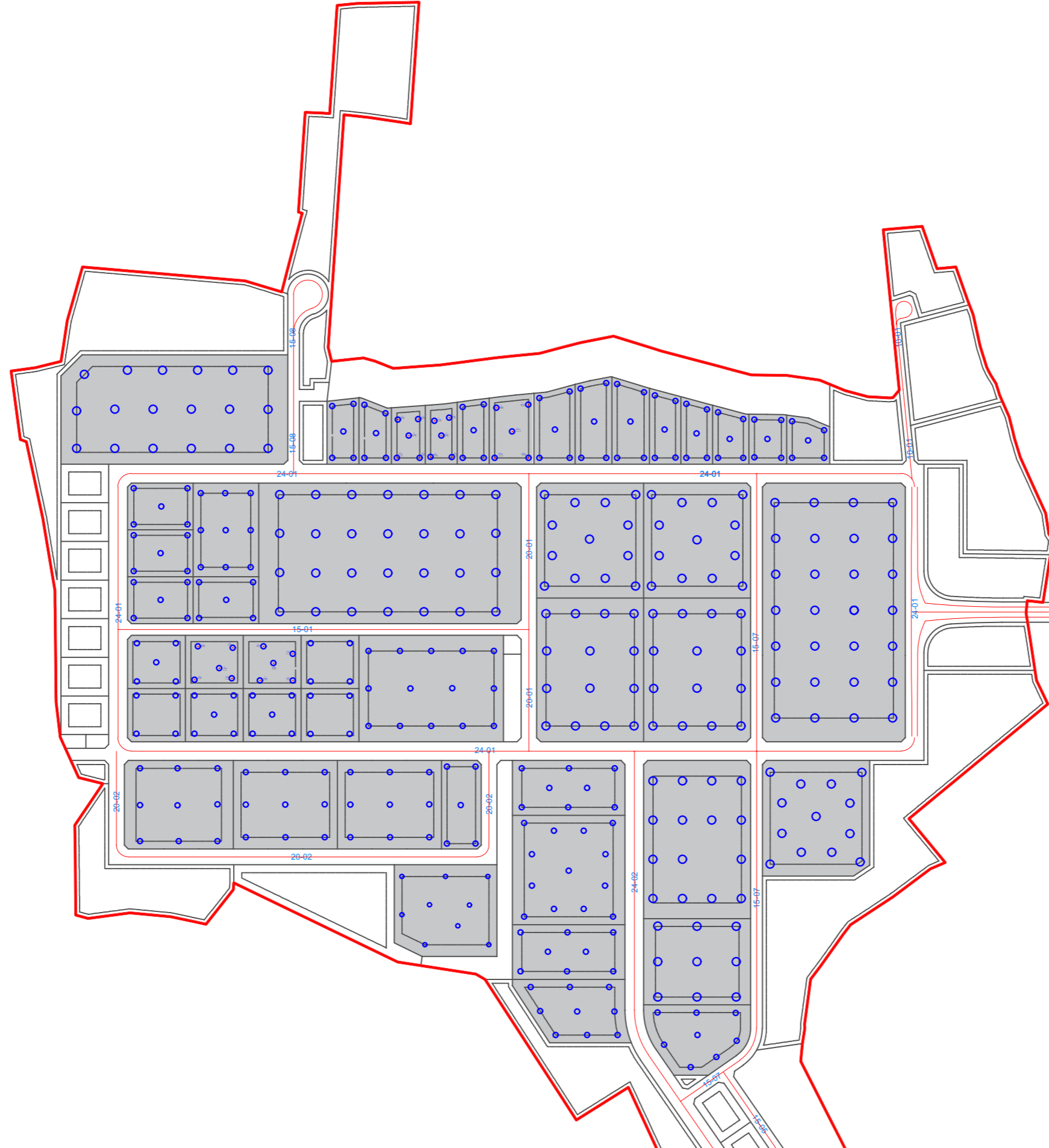
1. Etap İmar Uygulaması

KATILIMCI VE TAHSİS

OSB'mizin 1. Etap İmar Planları, Sanayi ve Teknoloji Bakanlığı tarafından onaylanmış ve 1. Etap alanımız imara açılmıştır.



OSB'mizde yapılacak zemin etütleri için Çevre, Şehircilik ve İklim Değişikliği Bakanlığı'nın hazırlamış olduğu 'Zemin Etüdü Uygulama Esasları ve Rapor Formatı' hükümlerine göre sondaj ve arazi deneylerinin standart planlamasını yaptık.

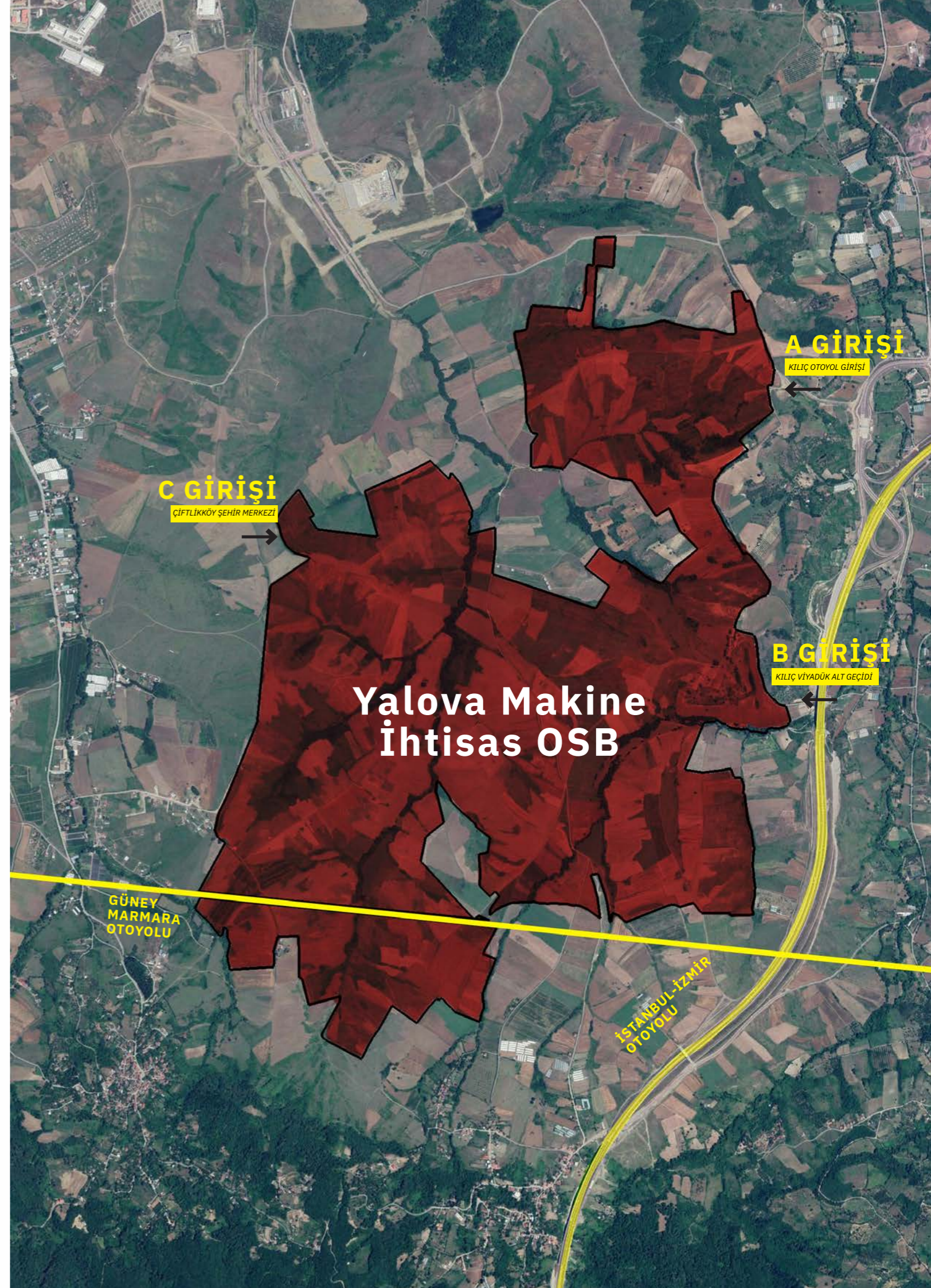


← **A GİRİŞİ**
KILIÇ OTYOL GİRİŞİ

KATILIMCI VE TAHSİS

Yalova Taşıt Araçları Yan Sanayi İhtisas OSB
İle Birleştirme Çalışması

Terki gerçekleştirilerek Yalova Makine İhtisas OSB'mize dahil edilen Yalova Taşıt Araçları OSB'ye ait 150 hektar alan için 02.08.2021 tarihinde Sanayi ve Teknoloji Bakanlığı'ndan kamu yararı kararı alındı. Bu kapsamda kamulaştırma çalışmaları başladı.



ALTYAPI
ÇALIŞMALARI



ALTYAPI ÇALIŞMALARI

Hafriyat Çalışmaları

Toplam Toprak Hareketi

6 Milyon m³

OSB'mizin hafriyat çalışmalarını Karayolları Teknik Şartnamesi'ne uygun olarak yapıyoruz. Kazı, kontrollü dolgu ve yüzey altı drenajı çalışmaları gibi tüm imalatların projesine uygun şekilde yapılmasını sağladık. Zemin parametrelerini öğrenmek için 300 adet ölçüm gerçekleştirdik ve 2.5 milyon m³'ü 2021 yılı içerisinde olmak üzere bugüne kadar toplamda 6 milyon m³ toprak hareketi oluştu.



2.5

2021 Yılı Toprak Hareketi
Milyon m³



ALTYAPI ÇALIŞMALARI

Drenaj Çalışmaları

Zemin iyileştirme çalışmalarımızın önemli bir parçası olarak dolgu alanlarının altında oluşması muhtemel yer altı sularının drene edilmesi amacıyla 6752 m yüzey altı drenajı imalatı yaptık.

Yüzey Altı Drenaj İmalatı

6.752 Metre



Zemin İyileştirme Çalışmaları

ALTYAPI ÇALIŞMALARI

2021'de

182.591 Metre

Deep Soil Mixing - Derin Zemin Karıştırma



Zemin iyileştirme faaliyetleri kapsamında 182.591 metresi 2021 yılında olmakla birlikte toplamda 331.037 metre, DSM (Deep Soil Mixing - Derin Zemin Karıştırma) kolonu oluşturduk.

331.037

Toplamda Metraj



ALTYAPI ÇALIŞMALARI

Geodüvar Çalışmaları

Kot farkının fazla olduğu yol-parşel ara kesitlerinde esnek duvar teknolojisi kullanıyoruz. Bu teknoloji ile 1. Etap alanımızda bulunan 17 metre yüksekliğinde 675 metre uzunluğunda geodüvar imalatı ve 270 m² Gabion duvar imalatını tamamladık. Aynı bölgede bulunan yağmur suyu deşarjının sağlanması amacıyla betonarme menfez ve şaft imalatını da gerçekleştirdik.

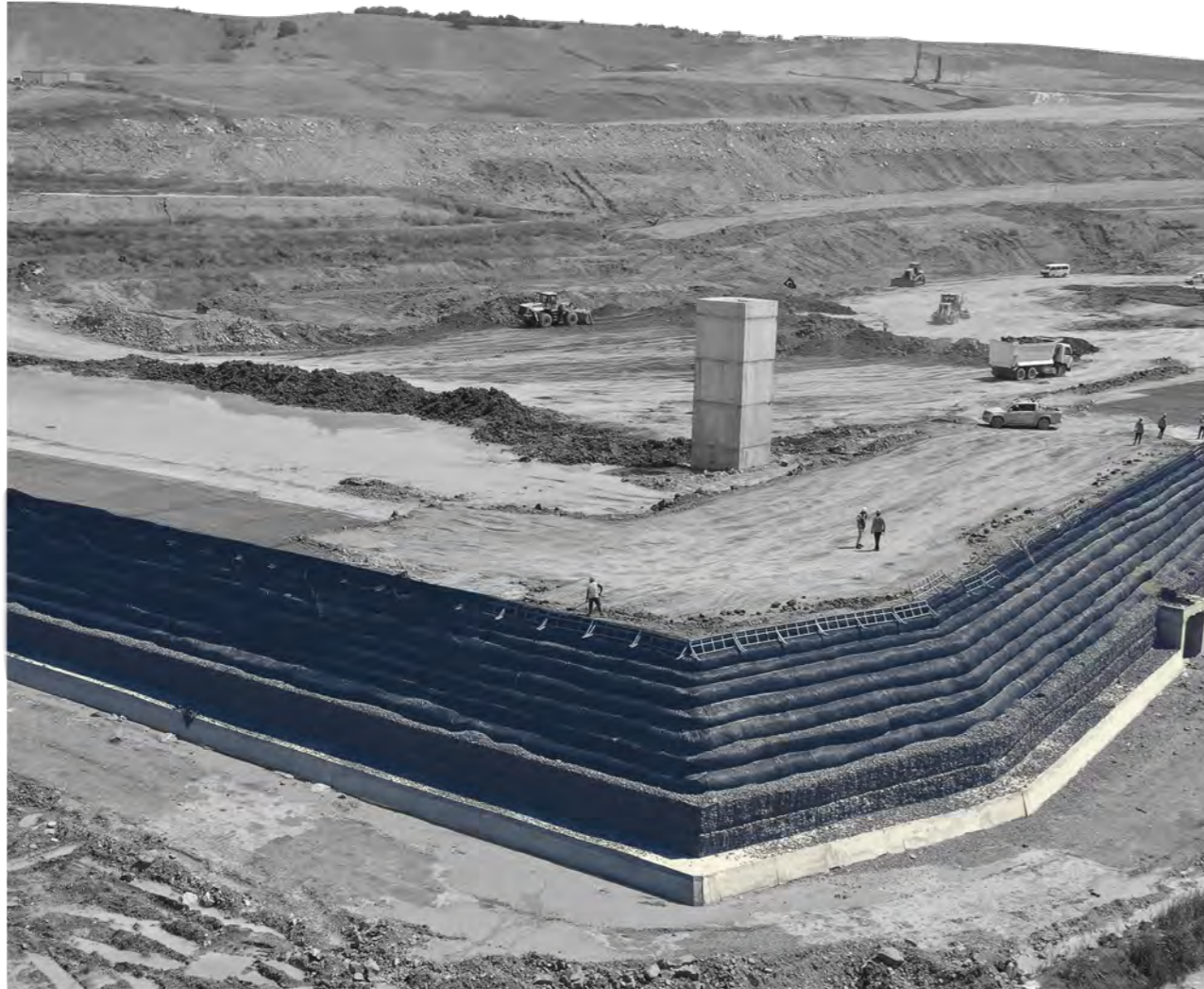
Deforme olmadan uzun yıllar çalışabilen sistemler olduğu için tercih edilen Geogrid donatılı esnek dayanma yapıları imalatı kapsamında 313.674 m² Geogrid donatısı kullanılarak 680 metre toprakarme duvar imalatı yaptık. Aynı zamanda teknik altyapı alanı ile dere birleşim çizgisinde 211 adet 3445 metre fore kazık ve 379 adet 4199 metre Deep Soil Mix kolonu imal ettik.

Gabion Duvar

270m²

Geogrid Donatı

313.674m²



Geodüvar Çalışmaları

ALTYAPI ÇALIŞMALARI

Fore Kazık

211

Adet

Toprakarme Duvar

680m

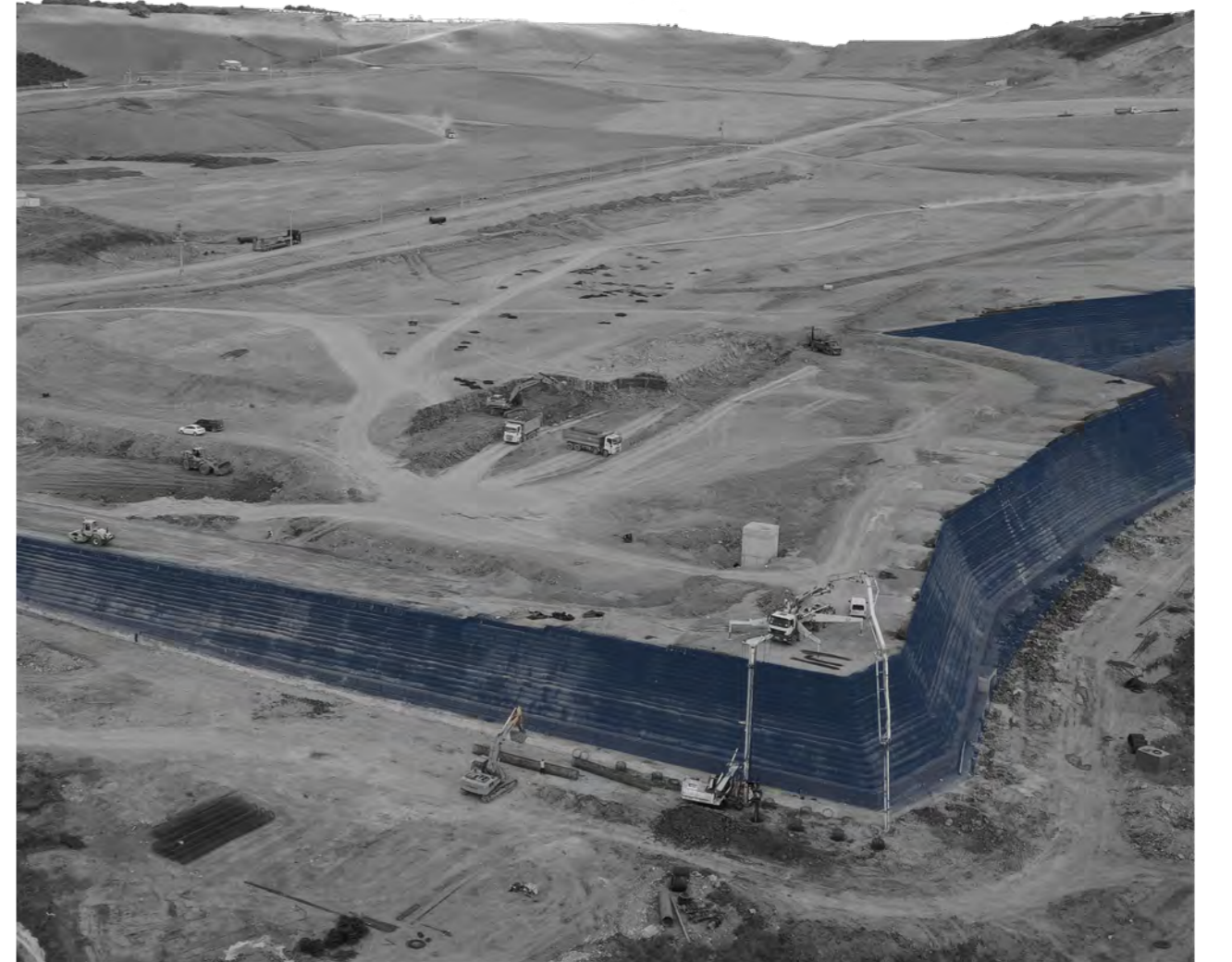
Fore Kazık

3445m

4199m Deep
Soil Mix Kolonu

379

Adet



ALTYAPI ÇALIŞMALARI

1. Etap alanında bulunan 24 metre genişliğindeki yol üzerinde 7 metre yüksekliğinde ve 94 metre uzunluğunda fore kazık temelli istinat duvarı imalatını tamamladık.

İstinat Yapıları Çalışmaları

DUVAR
7 94
Metre Yükseklik Metre Uzunluk



Atık Su ve Yağmur Suyu Hattı Çalışmaları

ALTYAPI ÇALIŞMALARI

128
Muayene Bacası

7.650m²
Geogrid Donatısı

OSB'mizdeki parsel tahsislerini yaptığımız 1. Etap alanımızda "Altyapı Atık Su ve Yağmur Suyu" çalışmalarımız kapsamında 2021 yılı içerisinde, 5 kilometre atık su ve yağmur suyu hattı imalatını tamamladık. Aynı zamanda 128 adet muayene bacası imalatını da gerçekleştirdik.

Atık su hatlarında online debi ve kirlilik ölçümünü yapabilmek için gerekli atık su ölçüm bacalarının imatları tamamlanma aşamasındadır. Atık su ve yağmur suyu imatlarında dolguda kalan yollarda hatların altına, zeminin stabilizasyonunun sağlanması için, 7650 m² geogrid donatısı döşenmiştir.



OSB'mizin 1. Etap Elektrik Altyapı Projeleri'ni tamamladık. 1. Etap Şantiye Elektrik Dağıtım Çalışmaları kapsamında Yüksek Gerilim Şantiye Havai Hat Elektrik Tesisi'ni devreye aldık.

Katılımcılarımıza kesintisiz, ucuz ve kaliteli elektrik enerjisi sağlanabilmesi için 400MVA kapasiteli, 154kV / 34,5kV TEİAŞ İndirici Trafo Merkezi yapılması kapsamında ilk etapta 50 MVA Trafo ile devreye alınması sürecinde tesisin kurulacağı zemin etüt projeleri tamamlanmış, 13.12.2021 tarihinde TEİAŞ ile bağlantı anlaşması imzalanarak ihale öncesi süreç tamamlanmıştır. 2022 yılında yapımına başlanması planlanan TEİAŞ İndirici Trafo Merkezi'nin 2023 yılının ilk çeyreğinde tamamlanması hedeflenmektedir.



Katılımcı firmalarımızın inşaat sürecinde oluşacak atık suların arıtılması amacıyla kurulacak olan Paket Atıksu Arıtma Tesisi'nin projelerini hazırladık. Ardından Çevre, Şehircilik ve İklim Değişikliği Bakanlığı'ndan proje onayını aldık. 2022 yılının ilk çeyreğinde ise inşaatına başlamayı planlıyoruz.

Günlük
386 m³
Paket Atıksu Arıtma Tesisi



OSB'mizde devam eden altyapı çalışmalarının drone ile havadan fotoğraflarını çekerek ortofotolar üretiyoruz. Yapılan çekimler neticesinde oluşturduğumuz ortofotolar ile hakediş kontrollerini yapıyoruz. Düzenli olarak fotoğraf ve video çekimleri ile ofisten saha çalışmalarının güncel takibini de gerçekleştiriyoruz.



ÜSTYAPI ÇALIŞMALARI



OSB'mizin 5Y olarak nitelendirdiğimiz "yerli, yeşil, yenilikçi, yüksek teknoloji ve yalın" değerlerini referans alarak Yalova Makine İhtisas OSB İdari Kampüsü'müzün imalatına devam ediyoruz. Ülkemize örnek olacak ve bölgemize katma değer sağlayacak projemizin TSE Yeşil Bina Sertifikası'na uygun olarak yönetim binamızın ve konferans salonumuzun imalat çalışmaları da devam ediyor. 2022 yılı içerisinde yapılarımızı kullanıma hazır hale getirmeyi hedefliyoruz.

İçerisinde,

**OSB Yönetim Merkezi,
Konferans Salonu, Yalın Eğitim Merkezi,
Mescit ve Yemekhane** bulunuyor.



ÜSTYAPI ÇALIŞMALARI

Yalova Makine İhtisas OSB Yönetim Binası

Yalova Makine İhtisas OSB Yönetim Binası; ekip arkadaşlarımızın çalışmalarını verimli bir şekilde yürütebileceği, ziyaretçilerimizin taleplerine kolaylıkla yanıt alabileceği bir şekilde tasarlanmış ve 2250 m² kapalı alana sahip çözüm odaklı bir yapıdır.

OSB Yönetim Binamızın zemin etüd çalışmaları ile birlikte projelendirme çalışmaları tamamlanmış olup, yapım imalatlarında hızlı ve titiz bir süreç yürütüyoruz. OSB Yönetim Binamızın 2022 yılının ilk yarısında tamamlanmasını planlıyoruz.

Yalova Makine İhtisas OSB Yönetim Binası

ÜSTYAPI ÇALIŞMALARI

80

Kişi Kapasiteli

2.250

Metre Kare



Yalova Makine İhtisas OSB
Yalın Eğitim Merkezi ve Konferans Salonu

İdari kampüsümüz içerisinde yer alan 250 kişi kapasiteli ve 1040 m² kapalı alana sahip konferans salonumuz ile içerisinde uygulamalı yalın eğitimlerin verileceği oyunlaştırılmış üretim sistemi destekli Yalın Eğitim Merkezi'nin temel beton döküm imalatlarımızı tamamladık ve imalat çalışmalarımıza tüm hızıyla devam ediyoruz.

250 **1040**

Kişi Kapasiteli

Metre Kare Kapalı Alan

Yimes İnşaat A.Ş. Yönetim Binası

ÜSTYAPI
ÇALIŞMALARI

73

%100 hissesi Yalova Makine İhtisas OSB'ye ait olan ve katılımcılarımızın inşaat süreçlerinde çözüm ortağı olacak Yimes İnşaat A.Ş. için tasarlanan binalarımızda, tüm sosyal donatı projelerimizdeki gibi ülkemizin önde gelen üniversitelerinin desteği ile hazırlanan zemin iyileştirme projeleri tamamlandı ve sahada uygulamaları yapıldı.



Ege mimarisi ile tasarlanan, merkezinde yer alan “Yel Değirmeni” ile de üretimi simgeleyen Sanat Meydanımız, bünyesinde bulunan geleneksel sanatlar ve heykel atölyeleri, sergi salonları, cep sineması, pazar yeri ve sivil toplum kuruluşları ile kullanıcılarını eğitim, sosyal ve kültürel alanlarda destekleyecek yeni bir yaşam alanı sunacak.

İçerisinde,

**Kafeler, Atölyeler, Cep Sineması,
Sivil Toplum Kuruluşları ve
Yerel Ürün Pazarı** bulunuyor.



Yerli OSB vizyonumuzla geçmişte ipek yolunun geçtiği kadim coğrafyamızda unutulmaya yüz tutmuş meslekleri ve sanatları canlandırma adına özgün bir çalışma yürütüyoruz. OSB'miz içerisinde 400 m² bir alana İpek Böceği Koza Üretim Tesisi projesini hayata geçiriyoruz. Bu tesislerde üretilen kozadan da Türkiye'de üretimi olmayan ve bu sebeple yurtdışından temin edilmek zorunda kalınan el yapımı özel sanat kağıtlarının üretilebilmesi için 400 m² bir alana da Kağıthane yapılması için çalışmalarımızı sürdürüyoruz. İbrahim Müteferrika öncülüğünde kağıdın ilk üretiminin yapıldığı Yalova'ya da bu özel ve özgün projemizin çok yakışacağını düşünüyoruz.



ÜSTYAPI ÇALIŞMALARI

Sürekli Eğitim Merkezi ve Mesleki Eğitim Merkezi

Sürekli Eğitim Merkezi, Mesleki Eğitim Merkezi ve Mesleki Yeterlilik Belgelendirme Kurumu binalarının bulunduğu, toplamda 3614 metrekare kapalı alana sahip, içerisinde sürekli eğitimlerin ve mesleki eğitimlerin verilmesi için dersliklerin ve atölyelerin yer aldığı, aynı anda 250 kişilik eğitim kapasitesine sahip eğitim merkezi ile OSB bünyesindeki üretim tesislerinin en önemli sorunu olan nitelikli çalışan temini konusunda kayıtlı işsizlerin, sanayi sektörüne yönelik istihdam garantili mesleki eğitimlerden geçerek sanayi için gerekli nitelikler kazandırıldıktan sonra iş gücüne katılımlarının sağlanması amaçlanmıştır. Sürekli Eğitim Merkezinde, yerinde eğitimler verileceği gibi kurulacak yeni nesil eğitim portalı ile uzaktan eğitimler düzenlenerek katılımcılara sertifika da verilecektir.

Sürekli Eğitim Merkezi ve Mesleki Eğitim Merkezi

ÜSTYAPI ÇALIŞMALARI

Toplam 5.000 m²'lik alanda;

3614

m²'lik kapalı alan

10

Sınıf

2

Bilgisayar
Laboratuvarı

5

İdari Ofis



OSB'mizin enerji dağıtımının sağlanacağı Elektrik Dağıtım Merkezi (DM) binalarımızın tasarım ve projelerini tamamladık. Projeler ışığında dağıtım merkezlerimizin temel hazırlıkları ve zemin iyileştirme çalışmaları yüksek kalite standartlarımızla hızlı bir şekilde devam ediyor.

Toplam

34

Elektrik Dağıtım Merkezi

5

Ana Dağıtım Merkezi

1. Eapta

13

Elektrik Dağıtım Merkezi



ÜSTYAPI ÇALIŞMALARI

Üretim Tesisi Projeleri

OSB'mize ait iştirakimiz Yimes İnşaat A.Ş. tarafından 1. Etap katılımcılarımızla ilk görüşmeleri gerçekleştirdik. Üretim tesislerini bir an önce tamamlayarak üretime geçmeyi hedefleyen katılımcılarımızla karşılıklı proje sözleşmeleri imzaladık. Halihazırda projeleri ve ruhsat süreçleri devam eden katılımcılarımızın parsellerinde sahaya özel yapılan deprem spektrum çalışmaları kapsamında sismik deneylere devam edilmektedir.



Üretim Tesisi Projeleri

ÜSTYAPI ÇALIŞMALARI

81

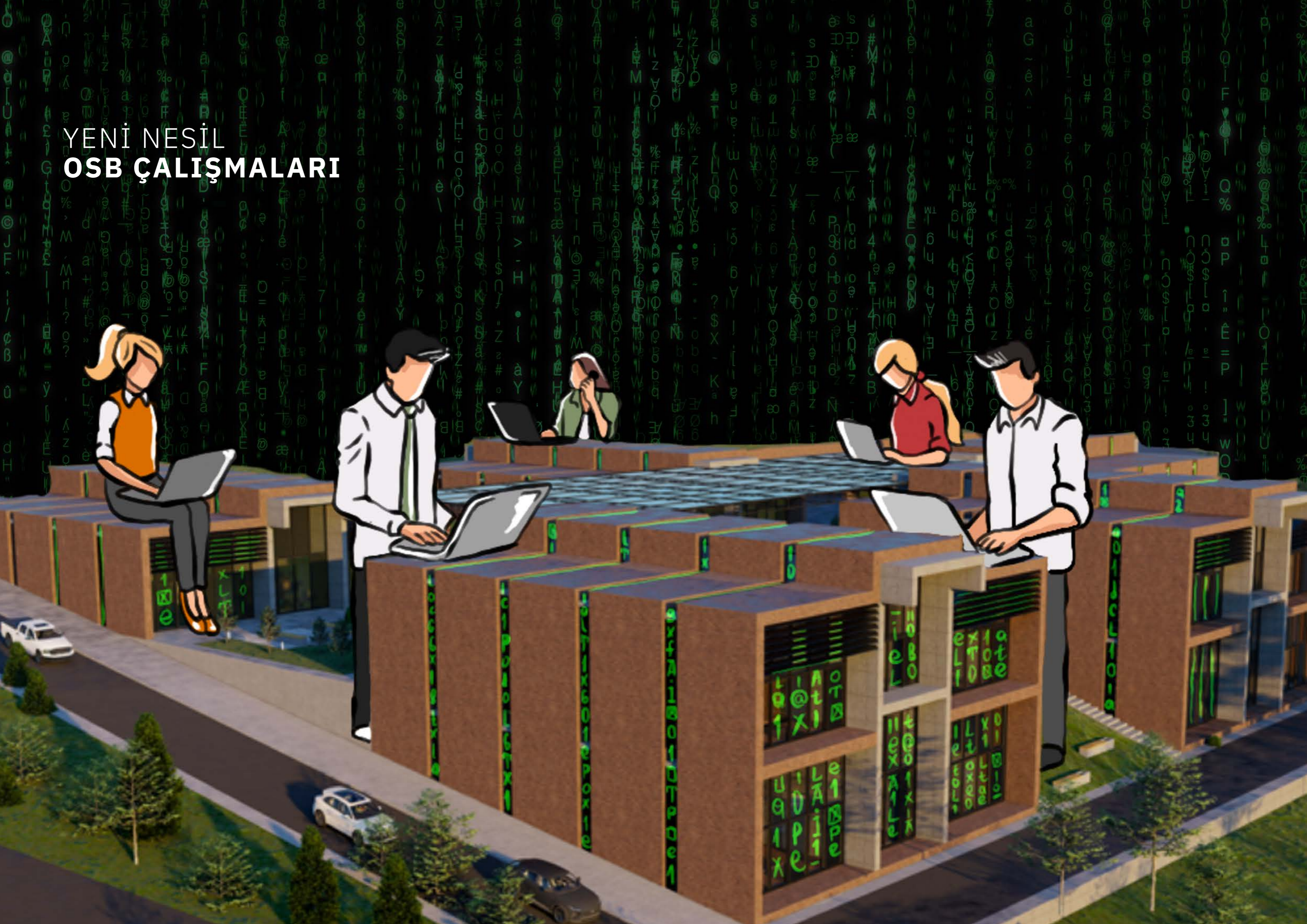
Anadolu 5.0 Konseptli.....

260

Mimari Tasarım



YENİ NESİL OSB ÇALIŞMALARI



YENİ NESİL OSB

84

Üniversite ve Sanayi İş Birliği Ekosistemi: Yalova Üniversitesi Protokolü

Türkiye'ye model olabilecek bir Üniversite - Sanayi İş Birliği Ekosistemi oluşturabilmek için; katılımcılarımızın proje yazdırma aşamalarında akademisyenlerden, stajyer ve personel temini aşamalarında ise öğrencilerden istifade edebilmelerini sağlayabilmek amacıyla Yalova Üniversitesi Makine Mühendisliği ve Endüstri Mühendisliği bölümlerinin OSB'mizde faaliyetlerini sürdürmesi ve Mekatronik Mühendisliği bölümünün ise OSB'mizin içerisinde yer alması için 01.08.2021 tarihinde Sanayi ve Teknoloji Bakanımız Sn. Mustafa Varank'ın katılımlarıyla Yalova Üniversitesi ile protokol imzaladık.

Bu kapsamda OSB'miz içerisinde oluşturulacak üniversite kampüsünün projelerini tamamladık.



MARKA Desteği ile Yapılacak Sürekli Eğitim Merkezi Protokolü

YENİ NESİL OSB

85

Bölge firmalarımızın ihtiyaç duyduğu nitelikli iş gücünün sağlanması; kişisel, toplumsal, sosyal ve istihdam açısından bilgi, beceri ve yeterlilikleri artırmak amacıyla Yalova'ya öncülük edecek Sürekli Eğitim Merkezi projemiz, MARKA tarafından ön onay ile kabul edilerek hibe almaya hak kazanmıştır.

Proje ile bölgedeki iş arayan insanlara, öncelikli olarak makine sektörüne yönelik istihdam garantili mesleki eğitimler verilecek ve sanayi için gerekli mesleki nitelikler kazandırılacaktır. OSB'miz ve katılımcı firmalarımızın nitelikli çalışan ihtiyacını karşılamak üzere kurulacak Sürekli Eğitim Merkezi'nin fizibilite raporunun hazırlanması için Doğu Marmara Kalkınma Ajansı ile protokol imzalanmıştır. Bu protokol doğrultusunda, fizibilite raporu OSB'mizin tecrübeli uzman kadrosu tarafından hazırlanmaktadır.

Yıllık Toplam

300

3500

5000

Eğitim

Öğrenci

Sertifika



Katılımcılarımızın operasyonel mükemmeliyet ilkelerinin, deneysel öğrenme tekniklerini kullanarak ölçeklenebilir bir şekilde yaygınlaştırılmasına, üretim hatlarındaki değer katan işlere odaklanmalarını sağlayarak verimliliklerini artırmaya, dijital çağın hızına ve üretim yönetim tekniklerine ayak uydurabilmelerine yönelik ortak kullanımlı bir yetkinlik merkezi olarak OSB'mizde inşa edeceğimiz 'yalın model fabrika' çalışmalarına başladık.

Yalova Makine İhtisas Organize Sanayi Bölgesi, Cumhurbaşkanlığı Strateji ve Bütçe Başkanlığı, Sanayi ve Teknoloji Bakanlığı ve Birleşmiş Milletler Kalkınma Programı (UNDP) koordinasyonunda yürüttüğümüz proje ile OSB'miz içerisine yapılacak olan Yenilik Merkezi kapsamında Dünya'da 21, Türkiye'de ise yalnızca 4 OSB'den biriyiz. Proje kapsamında üretim faaliyetlerinde kolaylaştırıcı unsur oluşturmak, firma ve çalışanların AR-GE, yenilikçi girişimcilik ve dijitalleşme kapasitelerini geliştirme, AR-GE merkezleri ve firmalar arası iş birliği geliştirme, OSB'nin kurumsal ve yenilikçilik kapasitesinin geliştirilmesi ve "Endüstri 4.0" ile "Toplum 5.0" kavramlarına uyum sağlandırılması hedefiyle öncelikli olarak 1. Etaptaki katılımcılarımızla yüzyüze görüşmeler gerçekleştirdik. Toplamda 39 katılımcımızdan anket ile veriler toplanarak OSB'miz içerisinde yer alan firmaların dönüşüme teşvik edilmesi ve dönüşüm süreçlerinin desteklenmesi için çözümler üretilerek Yenilik Merkezi'nin faaliyetleri belirlenmesini hedefliyoruz.



Yalova Makine İhtisas OSB olarak katılımcılarımıza sunduğumuz öncü hizmetlere bir yenisini daha eklemek için katılımcılarımızın ihracat hacimlerini artırma ve ithal girdi maliyetlerini düşürme amacıyla 2020 yılının başında başladığımız dış ticaret hizmetlerini daha kapsamlı ve esnek verebilmek adına bünyemizde Dış Ticaret İstihbarat Merkezini kurduk. 2021 yılı başında gerekli veri tabanlarının temin edilmesi ve uzman personelin eğitim süreci ile başlayan çalışmalarımız sonucunda 21 Mayıs 2021 tarihinde Dış Ticaret İstihbarat Merkezimiz katılımcıların hizmetine girmiştir. Aynı zamanda çalışmalar için daha hızlı talep toplamak ve hizmetlerle ilgili şeffaf bilgi akışı sağlamak için Dış Ticaret İstihbarat Portalı da aynı tarihte hizmete alınmıştır.

5

Ayda

12

Firma ile görüşüldü.

15

Farklı Hizmet verildi.



T.C. Ticaret Bakanlığı tarafından 2010/8 sayılı "Uluslararası Rekabetçiliğin Geliştirilmesinin Desteklenmesi" tebliği kapsamında "Otonom ve İmalat Sanayi Otomasyonu Makine Teknolojileri" kümelenme projesi konusunda desteklerden yararlanmak isteyen 18 katılımcımız resmi başvurularını KEP ve DYS sistemlerine giriş yaparak gerçekleştirmiştir. Proje detayları Ticaret Bakanlığı'na teslim edilerek süreçleri değerlendirmeye alınan katılımcılarımızın 01.11.2021 tarihi itibarıyla başvuruları tamamlanmıştır. Projemiz, Bakanlık tarafında küme kabul aşamasında olup eş zamanlı olarak katılımcı ortak toplantıları aşamasına geçilmiştir.



Yalova Makine İhtisas OSB olarak katılımcılarımızın üretim faaliyetlerinde kolaylaştırıcı unsur oluşturmak ve alanımızda yatırım yapan sanayicilerimize katma değer üretebilmek ve yatırım teşvik kapsamında verilen teşviklerden yararlanmalarını sağlayabilmek amacıyla OSB'mizce bedelsiz temel yatırım danışmanlığı hizmeti vermeye başladık.

Verdiğimiz bu danışmanlık hizmeti ile katılımcılarımızın yararlanabileceği teşvik başlıkları ve miktarlarını tespit ediyoruz ve tarafımızca katılımcımıza özel hazırlanacak olan Yatırım Teşvik Ön İzleme Formu, yetkililerimizin kontrolünden geçtikten sonra ilgili katılımcılarımıza ücretsiz olarak gönderiyoruz.



Paydaş Ekosistemi Geliştirme çalışmaları için birçok ziyaret gerçekleştirerek önemli görüşmeler yaptık. Bu kapsamda; başta Yalova Üniversitesi olmak üzere, Uludağ Üniversitesi Teknoloji Transfer Ofisi, Ege Üniversitesi Teknoloji Transfer Ofisi, Türk Hava Kurumu Üniversitesi Teknoloji Transfer Ofisi, Kocaeli Üniversitesi Teknopark, Hacettepe Üniversitesi Teknoloji Transfer Merkezi, İTÜ Arı Teknokent, İTÜ Nova, Teknopark İstanbul, Kocaeli Üniversitesi Enerji Sistemleri Mühendisliği Bölümü, Gebze Teknik Üniversitesi, Eskişehir OSB, PwC Türkiye, Siemens Akademi, Festo Didaktik, Sistem Global, Etkin Proje, BEBKA, UNDP, Dünya Bankası, EBRD (Avrupa İmar ve Kalkınma Bankası) gibi önemli kurumlarla temaslar gerçekleştirip OSB'miz hakkında bilgilendirme sunumları yaptık ve bölgemize katkı sağlamak adına fikir alışverişleri gerçekleştirdik. Aynı zamanda yerel yönetimler (14 İl ve İlçe Belediyeleri) periyodik olarak ziyaret edilmekte, tüm odalar (YATSO, Esnaf ve Sanatkarlar Odası, Elektrik ve Elektronik Teknisyenleri Odası vb.) ve kamu kurumları (Valilik, İŞKUR, İl İstihdam Bürosu, MARKA, İl Özel İdaresi vb.) OSB'miz hakkında bilgilendirilmektedir. Ek olarak; COSME (İşletmelerin ve KOBİ'lerin Rekabet Edebilirliği ve Kümelenme Programı), Avrupa Ortak Küme Girişimleri Toplantısı, Türkiye Teknoloji Etkinliği Analitik Rota Zirvesi, Saha Expo Savunma Havacılık ve Uzay Sanayi Fuarı ve Teknopark İstanbul Cube Incubation lansmanına katılım sağladık.



Üniversite ve sanayi iş birliğine verdiğimiz önemin bir sonucu olarak değerli fikirlerinden faydalanmak üzere akademisyen havuzu oluşturduk. Ulusal ve uluslararası düzeyde oluşturduğumuz akademisyen havuzumuzun deklarasyonunu ve çalışma sistematığını 2022 yılının ilk çeyreğinde açıklayacağız.



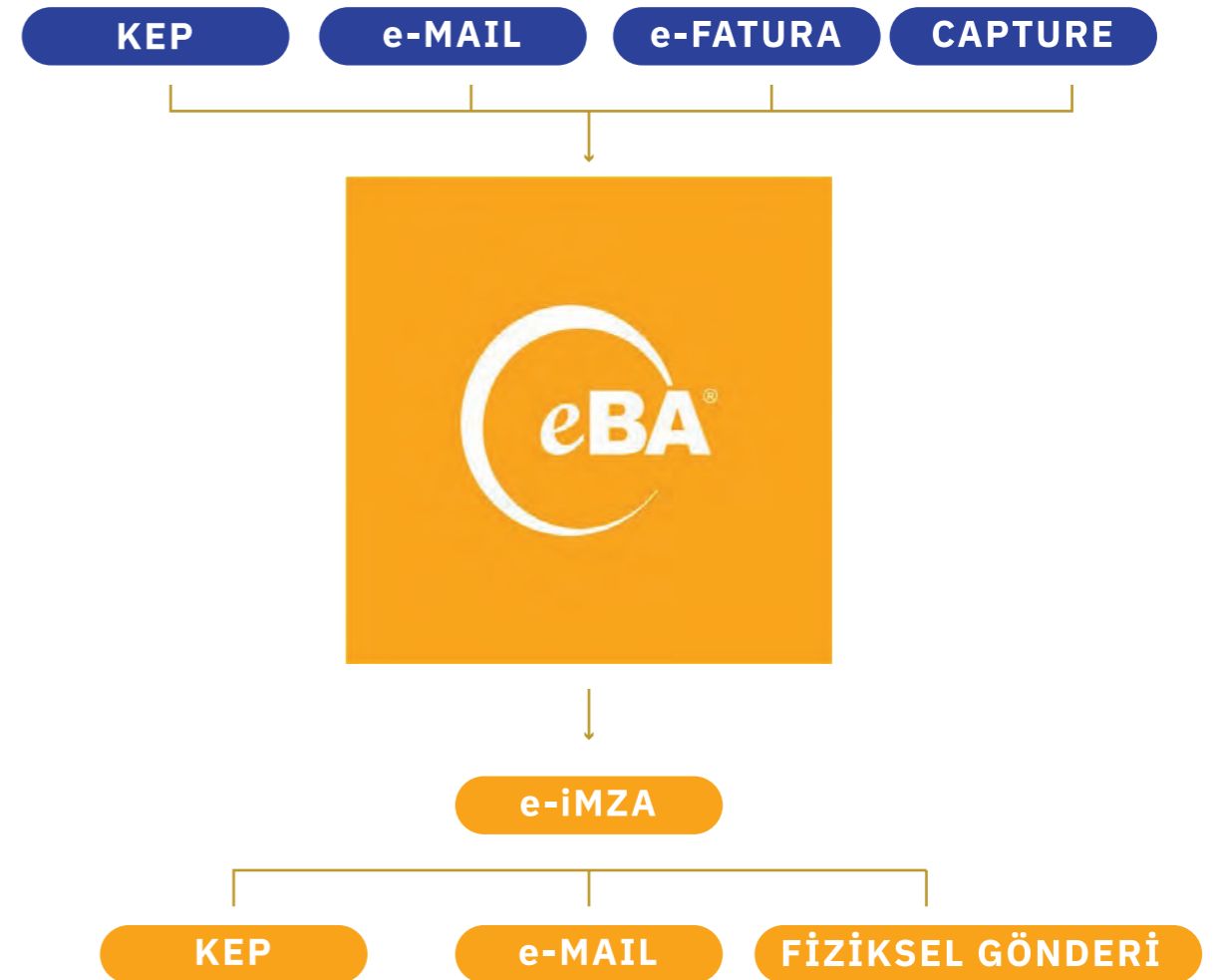
Yalova Makine İhtisas Organize Sanayi Bölgemiz ile ilgili olarak uluslararası standartlarda dijital dönüşüm teknolojileri uygulamalarına önem veriyoruz. Bu kapsamda dünyadaki endüstri bölgelerinin güncel durumunu ve gelecekteki projelerini inceleyen, aynı zamanda UNIDO kriterlerini içeren ve geleceğin Yeni Nesil OSB kriterlerini belirleyen araştırma çalışmasını tamamlamış bulunmaktayız.



Yalova Makine İhtisas OSB olarak 9 adet marka başvurumuz Türk Patent ve Marka Kurumu nezdinde tescillenecek şekilde koruması sağlandı. Markalaşma sürecinde marka ve slogan korumanın önemini kurum içi çalışmalarımızdan başlayarak tüm katılımcılarımıza farkındalık oluşturma hedefi olarak da belirledik.



OSB'mizde kurumsal iş süreçlerinin uçtan uca dijital ortamda yönetimi ve katılımcılar ile interaktif bir şekilde hızlı ve güvenli iletişimi sağlamak üzere dijital dönüşümün ilk adımının kurulum çalışmalarına "Dijital Evrak ve Süreç Yönetim Yazılımı" kurulumu ile başladık.



YENİ NESİL OSB

Bilişim Vadisi Koordinasyon Ofisi

Bilişim Vadisi ekosisteminde yer almak, vadideki girişimci firmalar ile katılımcılarımız arasında ortak projeler geliştirmek ve potansiyeli yüksek, yüksek teknolojiye sahip iş ortaklarını oluşturabilmek amacıyla açmayı planladığımız Bilişim Vadisi Koordinasyon Ofisi'nin iş birliği protokolünü imzaladık ve Ekim ayı itibarıyla ofisimiz faaliyetlerine başladı. İş birliklerini geliştirmek üzere bölge firmaları ile görüşmelerimiz devam ediyor.



BİLİŞİM VADİSİ



SÜRDÜRÜLEBİLİR
YEŞİL OSB
ÇALIŞMALARI



SÜRDÜRÜLEBİLİR YEŞİL OSB

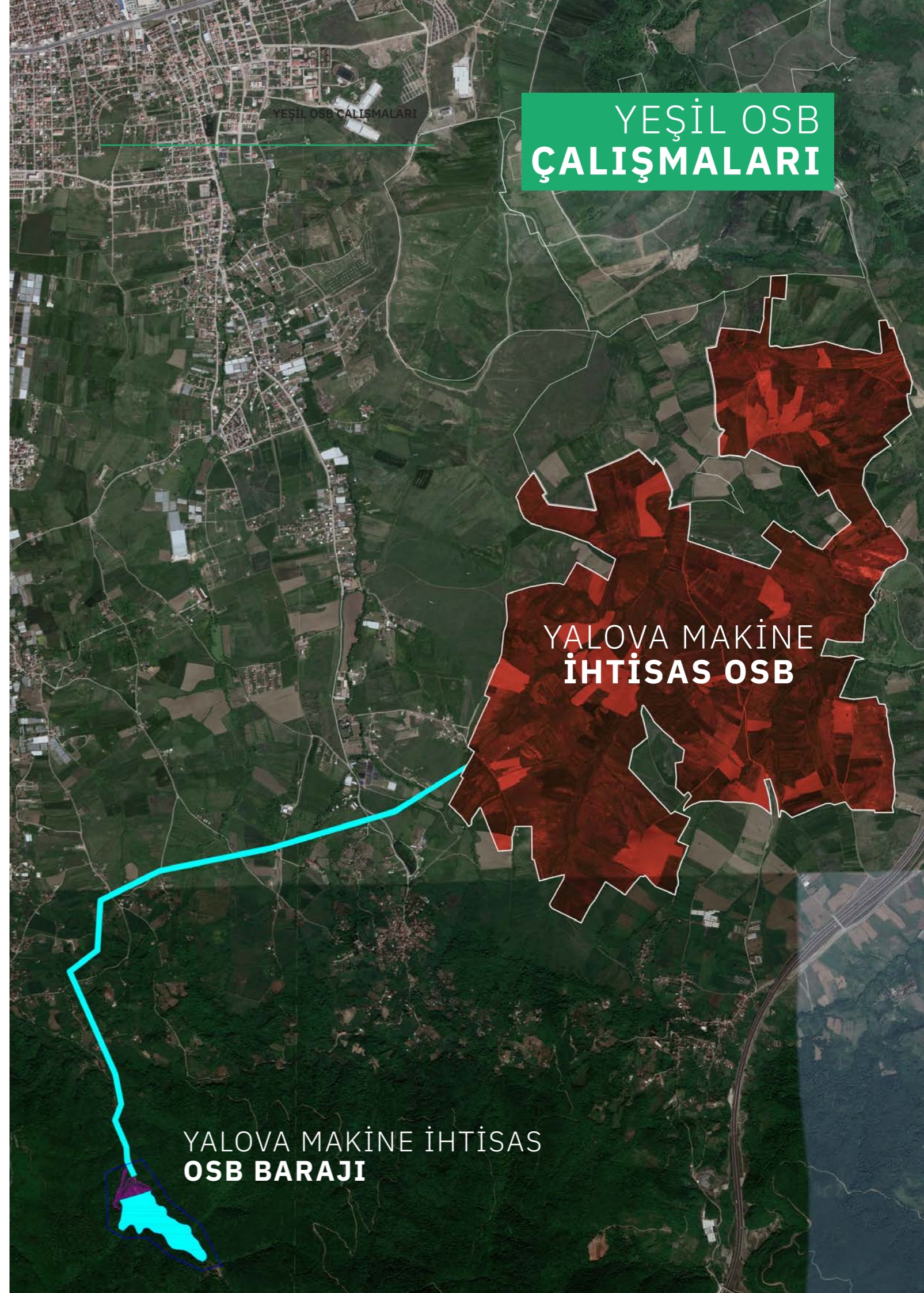
Sürdürülebilir Su Yönetimi Ve OSB Baraj Projesi

DSİ 1. Bölge Müdürlüğü'nün 07.09.2019 tarih ve 566616 sayılı yazısı ile Yalova Makine İhtisas OSB Barajımız için yıllık 2 milyon m³ hacimli su tahsisi yapıldı. DSİ 1. Bölge Müdürlüğü tarafından 11.10.2021 tarih ve 1634929 sayılı yazı ile barajın planlama ön raporu onaylanmış olup planlama raporu ve uygulama projeleri çalışmalarına başlandı. Projenin yanı sıra Dünya Bankası ve UNDP Avrupa Kalkınma Bankası gibi uluslararası fon desteklerine başvurmak için barajın fizibilite çalışmalarına başladık.

2.000.000 m³



YEŞİL OSB ÇALIŞMALARI



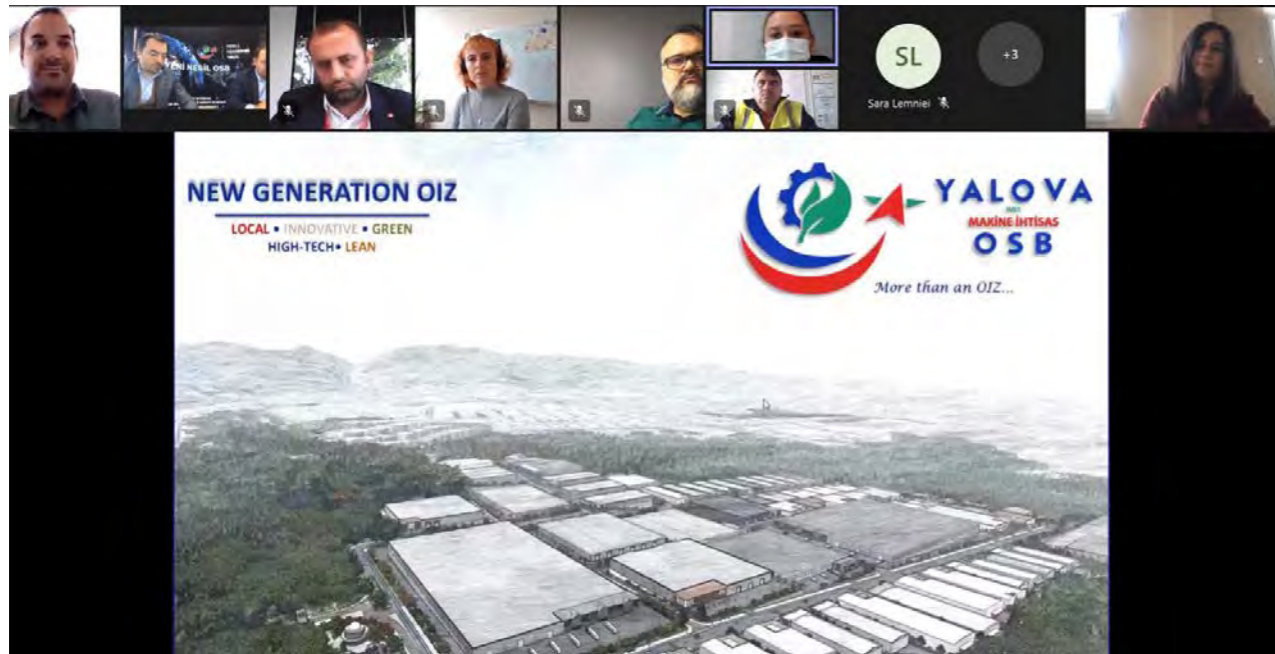
YALOVA MAKİNE İHTİSAS
OSB BARAJI

YALOVA MAKİNE
İHTİSAS OSB

SÜRDÜRÜLEBİLİR YEŞİL OSB

“Sürdürülebilir Eko Endüstriyel Park Modeli İle Yeni Nesil OSB Projesi” kapsamında öncelikle yenilenebilir enerji kullanımının artırılması, su kaynaklarının verimli kullanılması ve çevre dostu yeşil binalar inşa edilmesi konularını planladık. Proje kapsamında sağlanan düşük faizli kredi ile karbon azaltıcı elektrik üretim tesislerinin (GES) kurulması, enerji üretimi ile entegre olmuş sürdürülebilir su yönetim tesisi (baraj), iklim değişikliğini azaltıcı ulaşım altyapısının oluşturulması ve enerji tasarruflu yeşil binalar yapılabilmesi söz konusu olmuştur. Projeye başvurumuz kapsamında CFA'nın projeleri değerlendiren yetkililerinin katıldığı online bir toplantı gerçekleştirerek proje savunmasını gerçekleştirdik. Değerlendirme sonucunda beğenilen fakat erken aşama görülen projemizin geliştirilmesi için CFA ile koordinasyonumuz devam ediyor.

Climate Finance Accelerator (CFA)
İklim Finansmanı Hızlandırıcı Programı



Güneş Enerjisi Çalışmaları

SÜRDÜRÜLEBİLİR YEŞİL OSB

OSB'miz içerisinde yer alan sağlık koruma bandı, sosyal donatı binaları ve alanları, otopark alanları, dağıtım merkezi binalarının çatıları, teknik altyapı alanları, OSB giriş kapıları ve geoduvar alanı için güneş enerjisi fizibilite çalışmalarını tamamladık. Bu çalışmaya göre hazırlanan GES Kapasite Raporu'nda OSB'ye ait alanlardan 47 mW kurulu gücünde elektrik enerjisi üretimi öngörüyoruz.

Yıllık Ortalama Üretim

47
mW Elektrik Enerjisi



SÜRDÜRÜLEBİLİR YEŞİL OSB

OSB'mizin inşa edeceği 2 milyon m³'lük baraj projesinin üzerine Yüzer GES projesi planlıyoruz. Yüzer olması niteliğinden dolayı gölgelemeye maruz kalmaması, suyun buharlaşmasını %60 oranında engellemesi ve suyun panelleri soğutma etkisi sayesinde yüksek verimliliğe sahiptir. Proje kapsamında baraj üzeri Yüzer GES için fizibilite raporu çalışmalarımız devam ediyor.

Yeşil OSB vizyonumuz gereği %100 yenilenebilir enerji kullanma hedefimize ulaşmak amacıyla faaliyetlerimiz sırasında tüketilen elektrik enerjisini yenilenebilir enerji kaynaklarından tedarik ediyoruz. Bu kapsamda uluslararası geçerliliği olan I-Rec sertifikasını da aldık.

Katılımcılarımızın işletme döneminde oluşturacağı atık suların yönetimi ve bertarafı kapsamında ileriye dönük alternatif oluşturmak amacıyla YASKİ (Yalova Atıksu ve Kanalizasyon Altyapı Tesislerini İşletme Birliği) ile iş birliği protokolü imzaladık. Aynı zamanda kanalizasyon bağlantısı ile ilgili projelendirme çalışmasını tamamladık.

 THE INTERNATIONAL
REC STANDARD

This Redemption Statement has been produced for

YALOVA İMES MAKİNE İHTİSAS ORGANİZE SANAYİ BÖLGESİ

by

GTE KARBON

confirming the Redemption of

150

I-REC Certificates, representing 150 MWh of
electricity generated from renewable sources

This Statement relates to electricity consumption located at or in

LALEDERE MERKEZ MAHALLESİ LALEDERE KÖYÜ ORGANİZE SANAYİ BÖLGESİ
ÇİFTLİKKÖY/YALOVA
Turkey

in respect of the reporting period

2021-01-01 to 2021-12-31

The stated Redemption Purpose is

Scope 2 Reporting

Evident

QR Code Verification

Verify the status of this Redemption Statement by scanning the QR code on the
left and entering in the Verification Key below

Verification Key

4 8 4 1 6 3 6 1

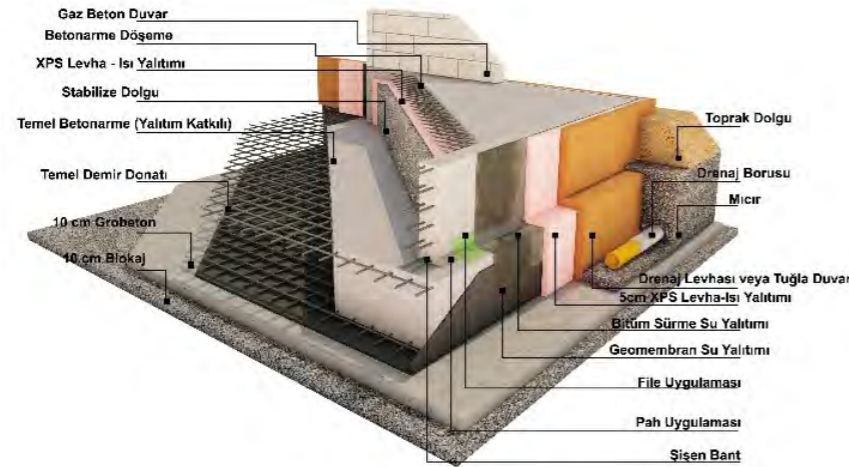
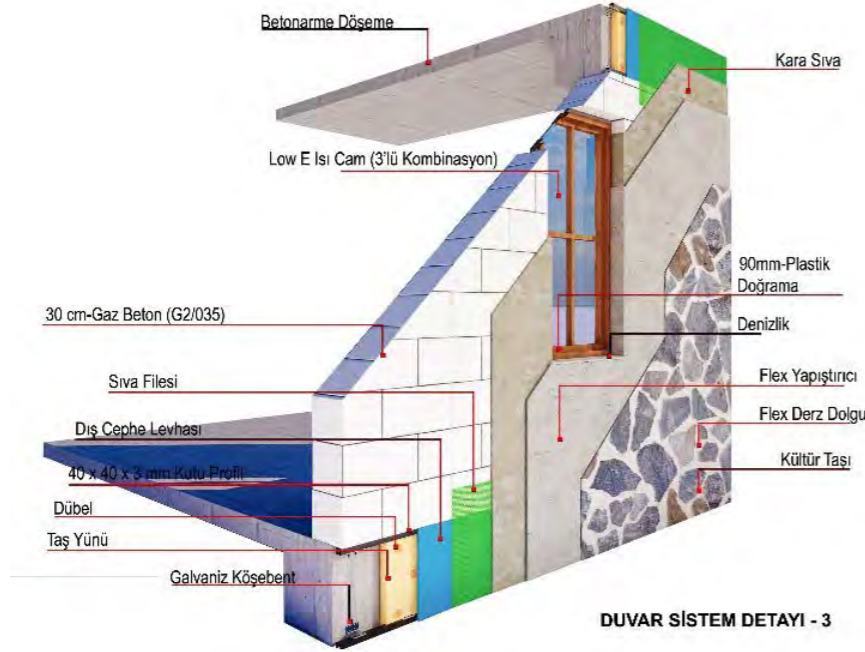
<https://evidentLapp/public/certificates/en/E+A/OPDrizYTSBR/rvZDez+LxWjbxDSOEmugf81.uk>



TSE ile birlikte ortak proje geliştirerek yeşil bina çalışmaları yaptık ve sanayi için yeşil bina kriterleri oluşturduk. OSB'miz içerisinde bulunan sosyal donatı alanlarının ve üretim tesisi tasarımlarının yeşil bina kriterlerine uygun inşa edilebilmesi için şartname hazırladık. Katılımcılarımızın üretim tesislerini yeşil bina kriterlerine uygun yapabilmesi için kolaylaştırıcı hizmetler kapsamında TSE ile protokol aşamasına geldik. OSB'mizde bulunan Sosyal Donatı ve Üretim Tesisleri yapılarında Yeşil Bina kapsamında oluşturduğumuz sistem detayları çalışmamız ve malzeme analizlerimiz ilgili üniversitelerimiz ve konunun uzmanı akademisyenler ile devam etmektedir.

Yalova Makine İhtisas OSB olarak öncü ve fark yaratan bir OSB olabilmek için günümüzün gerekliliği haline gelen yeşil dönüşüm alanında yaşanabilir ve sürdürülebilir etkin çevre yönetiminin geliştirilmesi kapsamında OSB'mizin katılımcıları ile birlikte yapılacak olan MARKA'dan destekli Endüstriyel Simbiyoz projesi uygulanacaktır. Proje ile makine sektörüne yönelik endüstriyel simbiyoz olanakları belirlenecek ve sektöre yönelik rapor oluşturulacaktır. MARKA desteğiyle uygulanacak proje, Yeşil OSB yol haritamızın uygulanmasına katkı sunacak bir çalışma olacaktır.

Sıfır Atık Yönetim Sistemi ile atık oluşumunun minimize edilmesi ve kaynakların verimli kullanılmasına da büyük önem veriyoruz. Bu kapsamda OSB Bölge Müdürlüğü binamızda 2021 yılı içerisinde 760 kg kağıt karton, 450 kg plastik ve 50 kg metal atığı, kaynağında ve türlerine göre ayrı ayrı toplayarak lisanslı geri kazanım tesislerine gönderdik. Toplamda 1260 kg atığın geri kazanılması ile 157,7 kg sera gazı oluşmasının önüne geçtik. 5.746,4 kWh enerji tasarrufu sağladık. 13 ağacı kurtardık ve 7,4 varil petrol tasarrufu gerçekleştirdik.



157,7^{kg}

Sera Gazı Oluşmasının
Önüne Geçtik



13

Ağaç



1260^{kg}

Atık Dönüşümü



5.746,4^{kWh}

Enerji Tasarrufu

RAKAMLARLA YALOVA MAKİNE İHTİSAS OSB

297



KATILIMCI SAYISI

709B M²



TOPLAM
YEŞİL ALAN

811B M²



TOPLAM SOSYAL
DONATI ALANI

377



TOPLAM
PARSEL SAYISI

4.34M M²



NET
SANAYİ ALANI

6.4M M²



BRÜT ALAN





Mail: info@yalovaimesosb.org
Telefon No: 0(226) 808 09 90 / 358 10 10
Adres: Laledere Köyü Sarısu Sok. No:6 Çiftlikköy / Yalova
Copyright ©2021 Tüm hakları saklıdır



[f](#) [@](#) [v](#) [o](#) [t](#) [i](#)
@yalovamakineosb